

# Activation du comportement de recherche d'emploi

## Etat de la situation

Rapport ONEM (30.06.2007)

« ...Activation des chômeurs... bien agités et toujours sans emploi »

Colloque organisé par le **CEPAG**

Beez - 1<sup>er</sup> février 2008

A large red graphic element in the top-left corner of the slide, consisting of a vertical bar that curves at the top and extends horizontally to the right.

# **La procédure de suivi**

Procédure

**“activation du comportement de recherche d’emploi”**

applicable depuis juillet 2004

Application des art. 59 bis à 59 decies de l’arrêté royal du  
25.11.1991 portant réglementation du chômage (AR 4.7.2004)

Accord de coopération du 30 avril 2004

# Exécution en collaboration avec les partenaires

## début du chômage

info donnée par les organismes de paiement et par les organismes régionaux  
← action possible du service régional de l'emploi

## après 7 ou 13 mois de durée de chômage

avertissement + info donnée par l'ONEM  
← action possible service régional de l'emploi  
(suspension de la procédure)

## après 15 ou 21 mois

1<sup>er</sup> entretien avec le facilitateur ONEM  
← action possible service régional de l'emploi

# Mise en application par phases

1<sup>ère</sup> phase:

de juillet 2004 à juin 2005 -> les moins de 30 ans

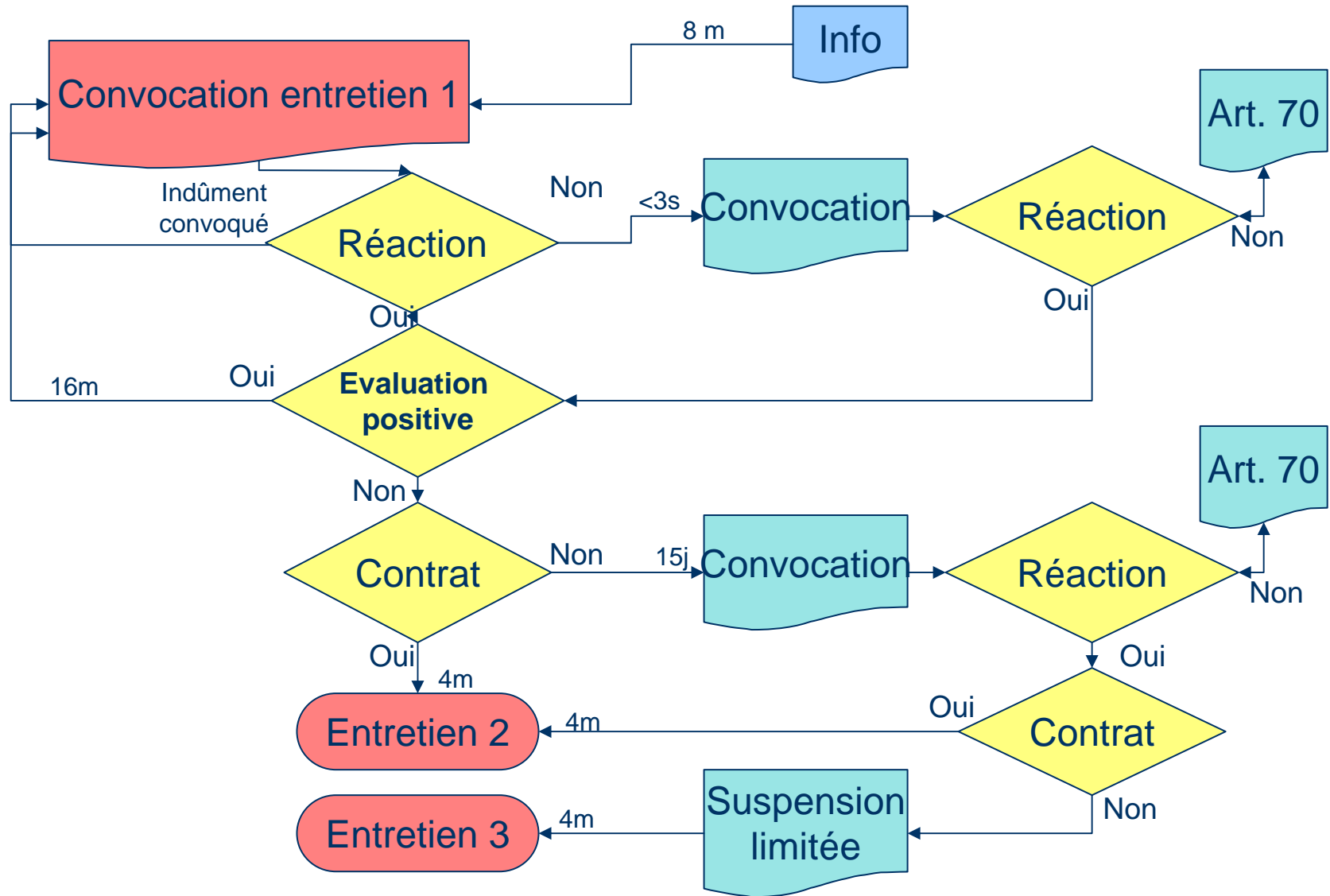
2<sup>ème</sup> phase:

de juillet 2005 -> les 30 à 40 ans

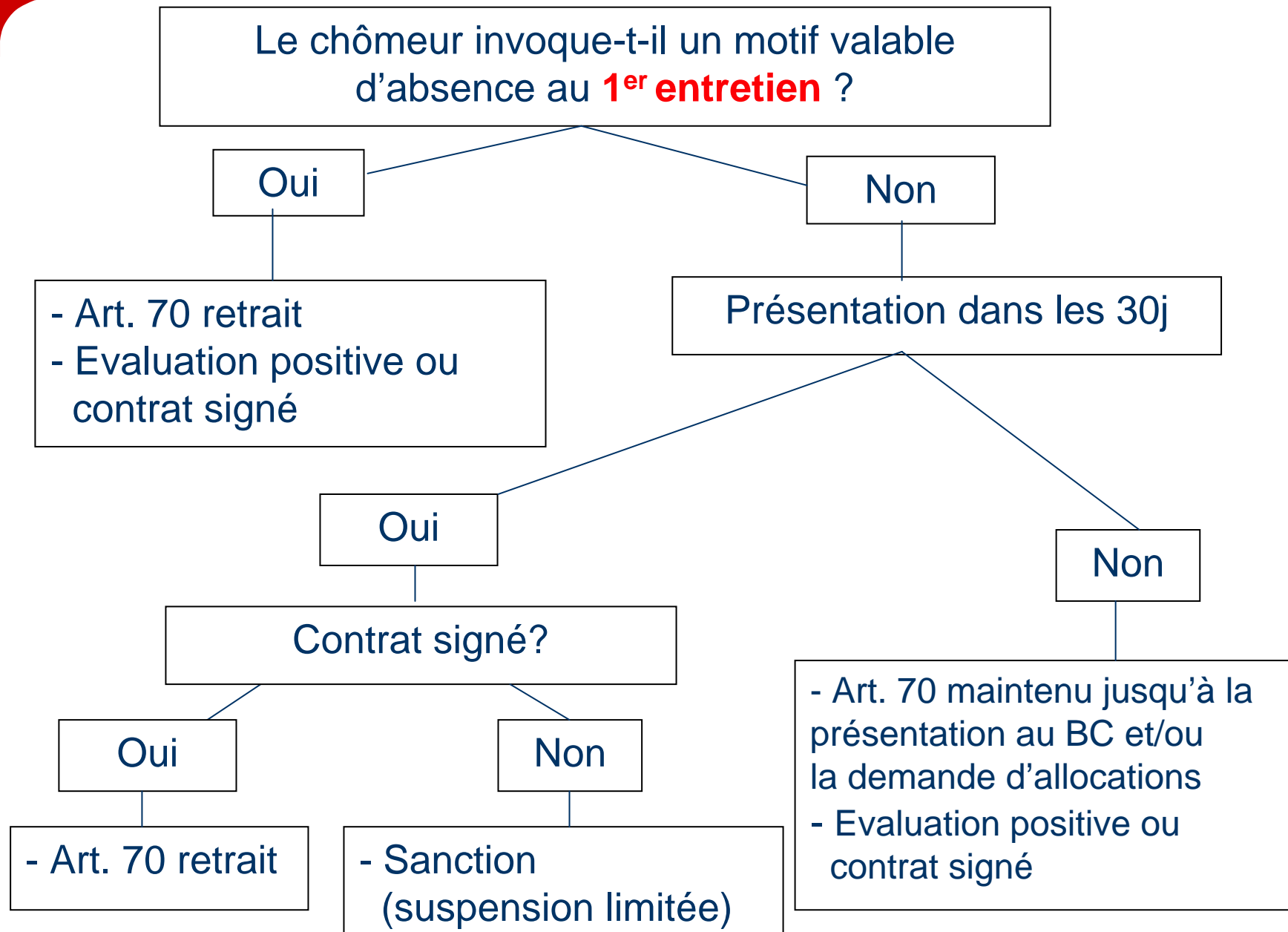
3<sup>ème</sup> phase:

de juillet 2006 à décembre 2007 -> les 40 à 50 ans

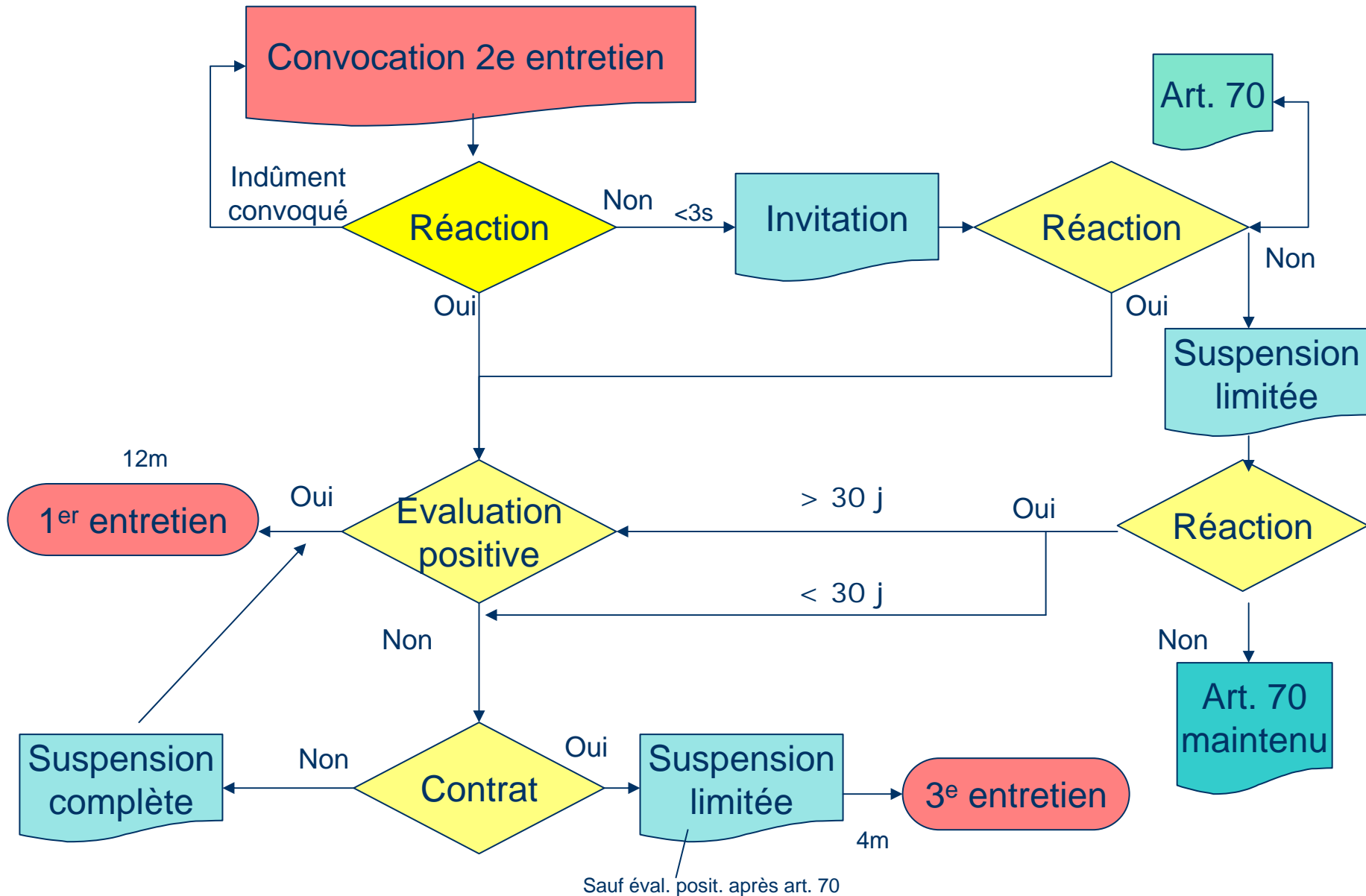
# 1<sup>er</sup> entretien - schéma général



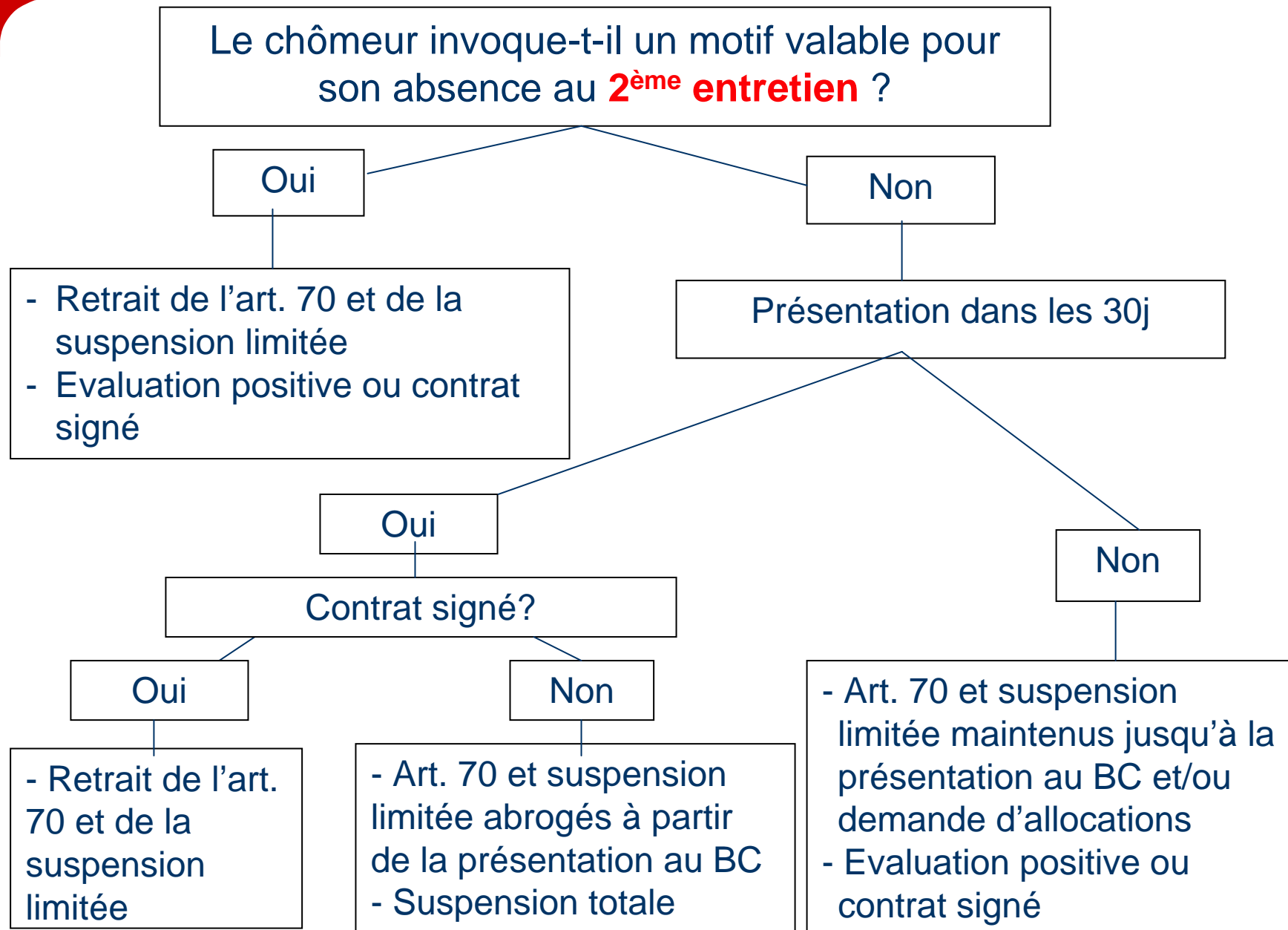
# Procédure Art. 70 - 1<sup>er</sup> entretien



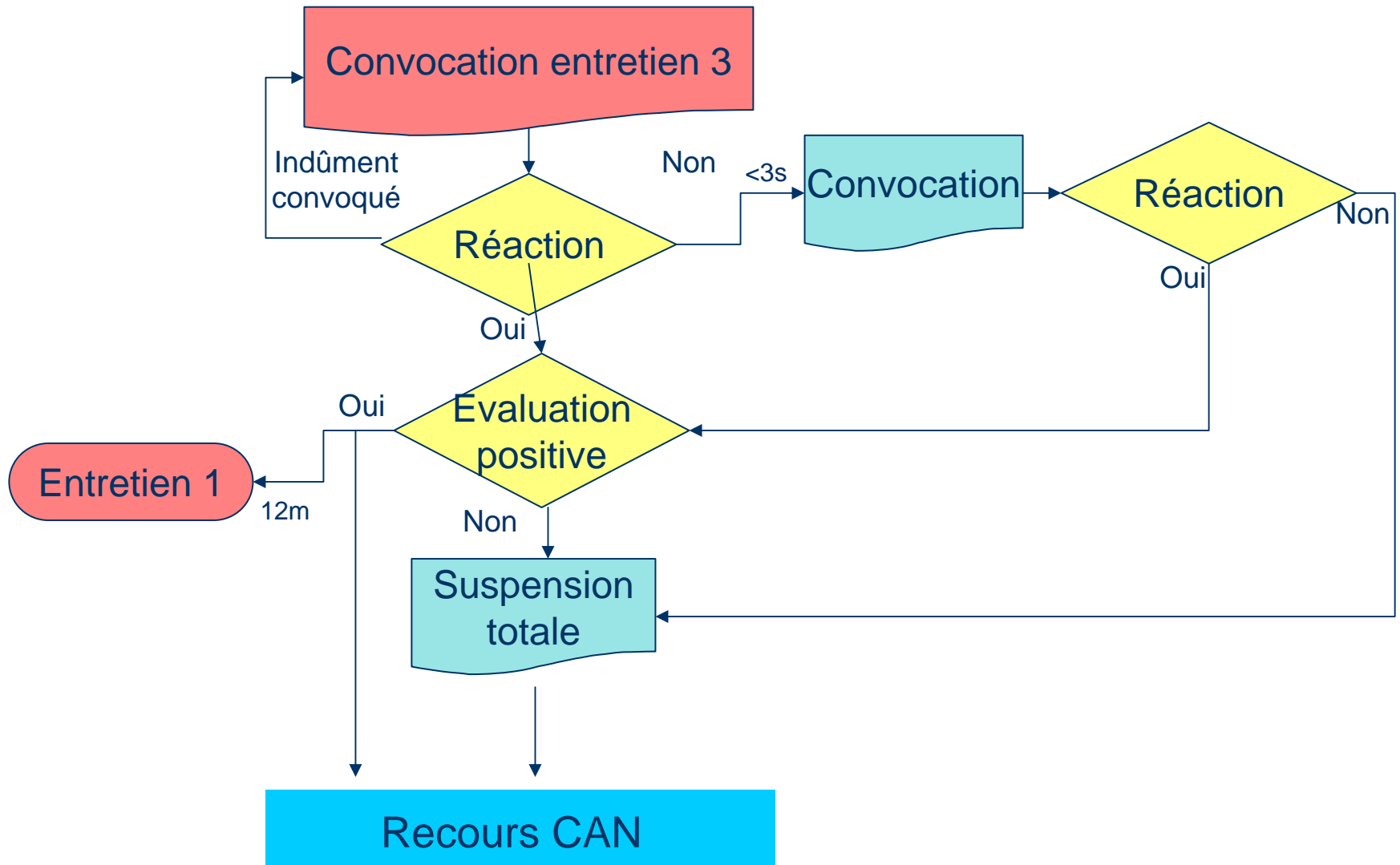
# 2<sup>ème</sup> entretien – schéma général



# Procédure Art. 70 - 2<sup>ème</sup> entretien



# 3<sup>ème</sup> entretien – schéma général



A large red graphic element on the left side of the slide, consisting of a vertical bar that curves at the top and extends horizontally to the right.

# **L'exécution**

**(résultats au 30.06.2007)**

→ jusqu'au 30 juin 2007

**458.400 chercheurs d'emploi ont été atteints**

(= actuellement dans une procédure)

Situation au 30.06.2007	525.315 lettres d'avertissement envoyées (= lettre d'info)			Nombre de chercheurs d'emploi concernés
	début 1 <sup>ère</sup> proc.	début 2 <sup>ème</sup> proc.	début 3 <sup>ème</sup> proc.	
1 <sup>ère</sup> phase (- 30)	241.872	51.924	102	241.801
2 <sup>ème</sup> phase (- 40)	136.163	14.722	0	136.152
3 <sup>ème</sup> phase (- 50)	80.447	85	0	80.447
total	458.482	66.731	102	<b>458.400</b>

→ 458.400 chercheurs d'emploi

jusqu'au 30 juin 2007

<b>458.400 chercheurs d'emploi</b>	=	<b>391.670</b> actuellement dans la 1 <sup>ère</sup> procédure	+	<b>66.628</b> actuellement dans la 2 <sup>ème</sup> procédure	+	<b>102</b> actuellement dans la 3 <sup>ème</sup> procédure
<b>241.801</b> dans la 1 <sup>ère</sup> phase (-30 ans)	=	<b>189.878</b>	+	<b>51.821</b>	+	<b>102</b>
+		+		+		
<b>136.152</b> dans la 2 <sup>ème</sup> phase. (30-40 ans)	=	<b>121.430</b>	+	<b>14.722</b>		
+		+		+		
<b>80.447</b> dans la 3 <sup>ème</sup> phase (40-50 ans)	=	<b>80.362</b>	+	<b>85</b>		

Jusqu'au 30.06.2007, 277.146 chercheurs d'emploi ont été invités pour un entretien. 215.234 se sont présentés

## Le rapport (%) présents / absent

### Pour la 1<sup>ère</sup> phase (- 30 ans):

- au premier entretien: 97,3/ 2,7 (absol.: 115.775 + 3.273 = 119.048)
- au second entretien: 91,6 / 8,4 (absol.: 19.031 + 1.740 = 20.771),
- au troisième entretien: 66,7 / 33,3 (absol.: 1.906 + 950 = 2.856),

### Pour la 2<sup>ème</sup> phase (- 40 ans):

- au premier entretien: 97,5 / 2,5 (absol.: 61.607 + 1.555 = 63.162),
- au second entretien: 92,2 / 7,8 (absol.: 9.670 + 817 = 10.487),
- au troisième entretien: 75,0 / 25,0 (absol.: 228 + 76 = 304),

### Pour la 3<sup>ème</sup> phase (- 50 ans) :

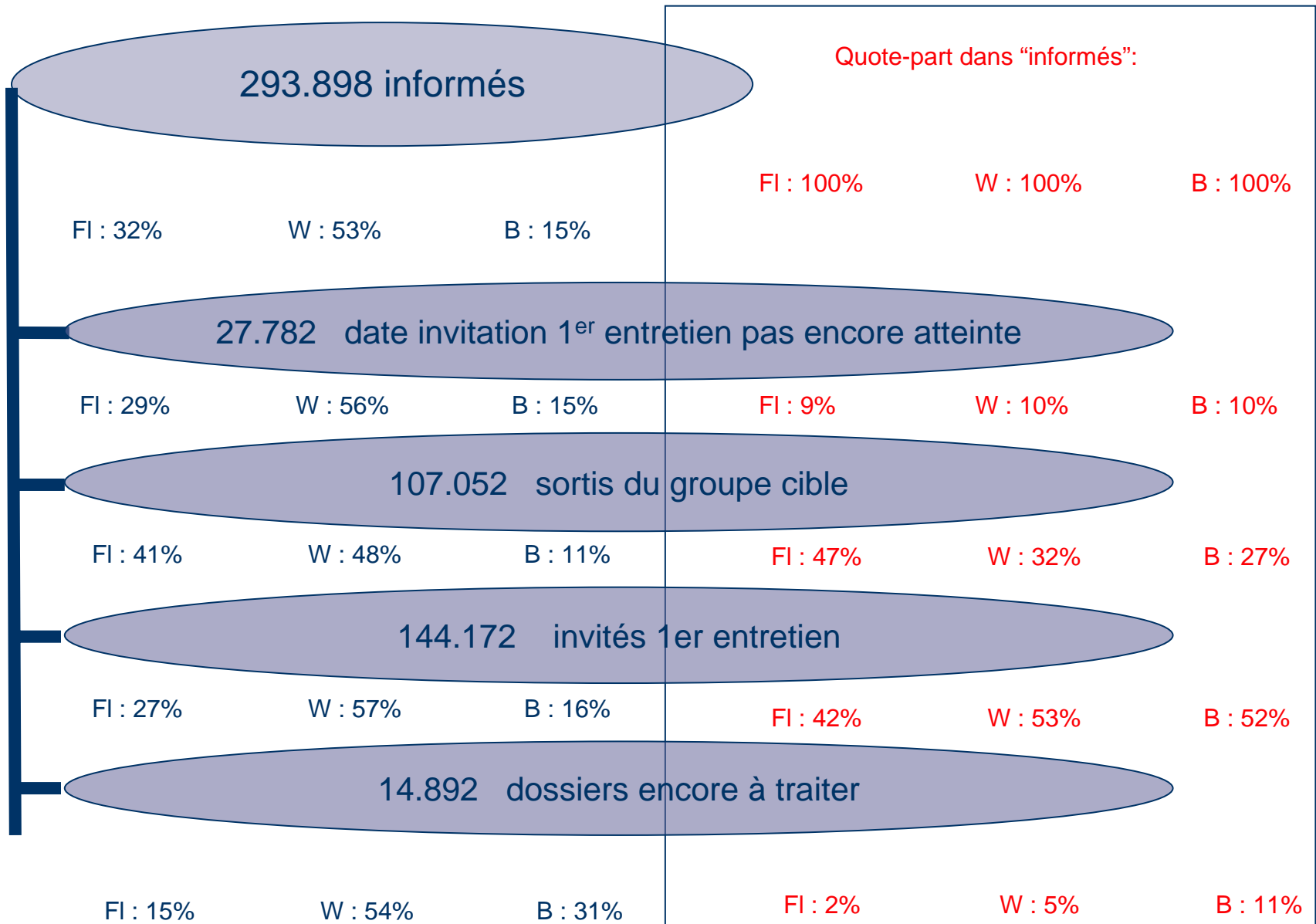
- au premier entretien: 95,5 / 4,5 (absol.: 6.933 + 329 = 7.262),
- au second entretien: 84,8 / 15,2 (absol.: 84 + 15 = 99),
- au troisième entretien: encore aucun cas

A red graphic element consisting of a vertical bar on the left side of the slide, a horizontal bar extending from the top of the vertical bar, and a horizontal bar extending from the middle of the vertical bar.

**1<sup>er</sup> groupe cible  
(jusqu'à 30 ans)**

# Etat de la situation après le 1<sup>er</sup> entretien

## Groupe cible < 30 ans (malgré la procédure courante)



## Etat de la situation après le 1<sup>er</sup> entretien Groupe cible < 30 ans (malgré la procédure courante)

107.052 sortis du groupe cible

Suite à une action des organismes régionaux 6%

Dans la région (région = 100%): FL: 5%    W: 7%    B: 5%

Dans le pays (pays = 100%):    FL: 38%    W: 54%    B: 9%

Parce qu'ils n'appartiennent plus au groupe cible (plus en chômage)  
94% (34% du groupe cible informé)

Dans la région (région = 100%):                    FL: 95%    W: 93%    B: 95%

Dans le pays (pays = 100%):                    FL: 42%    W: 47%    B: 11%

**Etat de la situation après le 1<sup>er</sup> entretien**  
**Groupe cible < 30 ans** (malgré la procédure courante)

144.172 invités 1<sup>er</sup> entretien

4% (5.373) chômeurs avec date entretien après le 30 juin,  
donc pas encore de résultat

96% (138.799) chômeurs, entretien prévu avant le 30 juin

## Etat de la situation après le 1<sup>er</sup> entretien Groupe cible < 30 ans (malgré la procédure courante)

138.799 chômeurs, 1<sup>er</sup> entretien prévu avant le 30 juin

83% (115.775) présents au 1<sup>er</sup> entretien

14% (19.589) procédure suspendue pour raisons légitimes

2% (3.273) absents au 1<sup>er</sup> entretien

0,..% (162) dossier en cours d'examen

**Etat de la situation après le 1<sup>er</sup> entretien**  
**Groupe cible < 30 ans** (malgré la procédure courante)

115.775 présents au 1<sup>er</sup> entretien

63% (73.308) efforts suffisants (pas de contrat)  
sur 100 présents: FL: 59% W: 66% B: 61%

36% (42.162) contrat signé  
sur 100 présents: FL: 40% W: 34% B: 39%

0,..% (26) suspension art. 70 cause absence à la  
signature du contrat (après délai de réflexion)

0,..% (4) suspension limitée – refus de signature de  
contrat

0,..% (275) décision encore en suspens

## Etat de la situation après le 1<sup>er</sup> entretien Groupe cible < 30 ans (malgré la procédure courante)

3.273 absents au 1<sup>er</sup> entretien

82% (2.684) application art. 70: suspension de l'allocation

18% (489) à reconvoquer (pas encore application art. 70)

ACTIVATION DU COMPORTEMENT DE RECHERCHE D'EMPLOI SITUATION AU 30.06.2007 <u>Chômeurs &lt; 30 ans - premier entretien</u>	Région flamande	Région Wallonne		Région Bruxelles Capitale	Pays
		dont : Communauté Germanophone			
<b>ayant reçu un avertissement (lettre d'information)</b>	<b>93.251</b>	<b>156.952</b>	<b>972</b>	<b>43.695</b>	<b>293.898</b>
- pour lesquels la date de convocation pas encore atteinte	8.123	15.424	94	4.235	27.782
- pour lesquels la date de convocation est atteinte	85.128	141.528	878	39.460	266.116
- pas convoqués suite à une action des services régionaux de l'emploi	2.405	3.445	9	547	6.399
- pas convoqués parce que ne répondant plus aux critères	41.781	47.405	446	11.469	100.651
- convoqués	38.733	82.675	386	22.764	144.172
- dossiers restant à traiter	2.209	8.003	37	4.680	14.899
<b>Convoqués</b>	<b>38.733</b>	<b>82.675</b>	<b>386</b>	<b>22.764</b>	<b>144.172</b>
- procédure suspendue	7.537	10.027	64	2.025	19.589
- suite à un engagement	668	834	2	145	1.649
- suite à maladie	401	509	1	75	986
- suite action des régions	127	86	0	5	218
- absents	1.101	1.551	7	621	3.273
- à reconvoquer	119	337	0	133	589
- suspension - art. 70	982	1.214	7	488	2.688
- présents	28.777	67.592	291	19.406	115.775
- efforts suffisants sans contrat	17.113	44.408	230	11.787	73.308
- efforts insuffisants et contrat signé	11.569	23.023	58	7.570	42.160
- suspension - art. 70, pour cause d'absence à la signature du contrat	12	12	0	2	26
- suspension limitée pour cause de refus de signature de contrat	3	1	0	0	4
- report de décision	80	148	3	47	278
- date d'entretien planifié après le 30 juin	1.242	3.450	23	681	5.373
- dossiers à l'examen	76	55	1	31	162

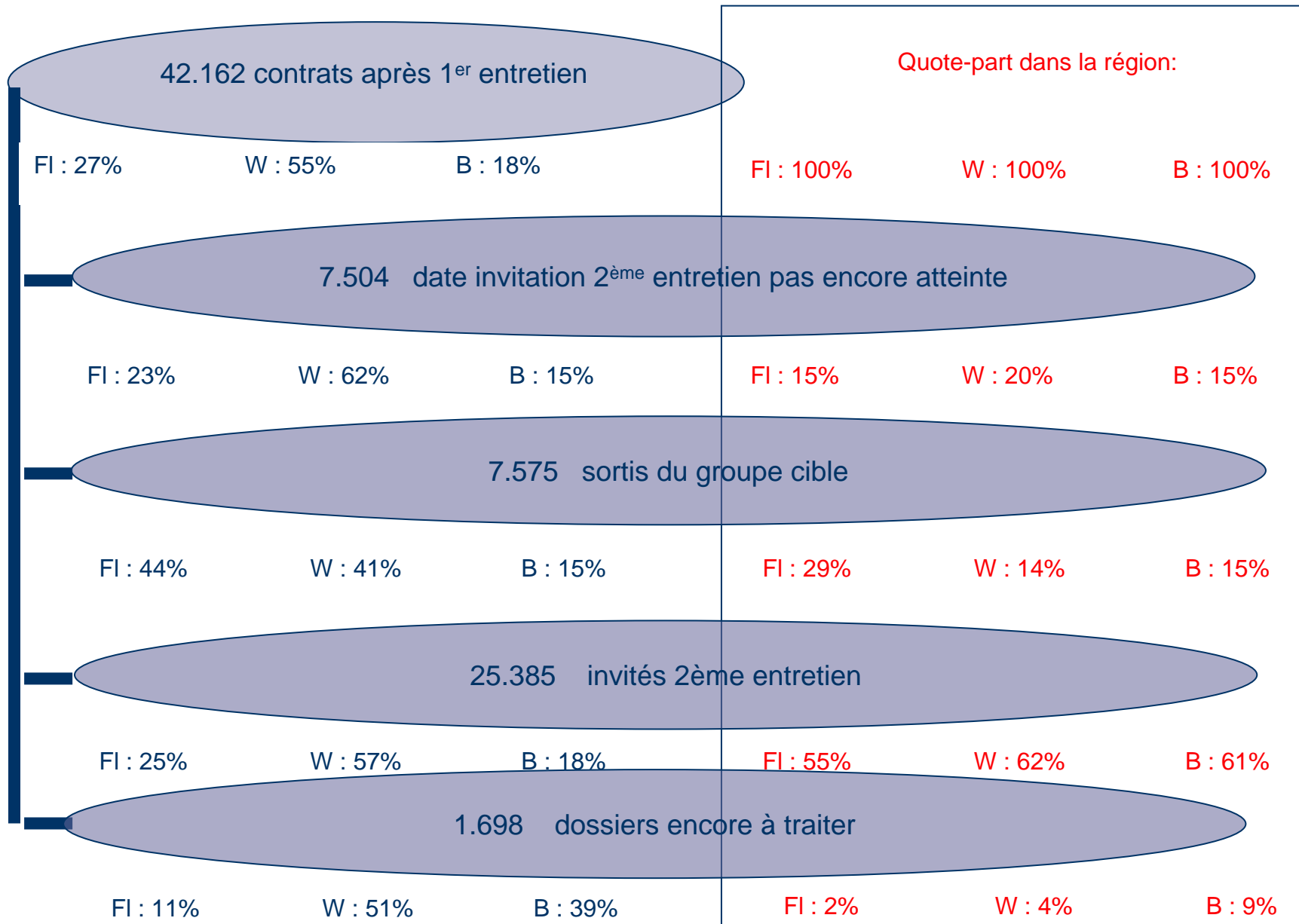
Bron : RVA - Directie Statistieken

ACTIVATION DU COMPORTEMENT DE RECHERCHE D'EMPLOI SITUATION AU 30.06.2007 < 30 ans - premier entretien - malgré la procédure	Région Flamande	Région Wallonne		Région Bruxelles Capitale	Pays
		dont:	Communauté Germanophone		
<b>Ayant reçu un avertissement (lettre d'information)</b>	<b>31,7%</b>	<b>53,0%</b>	<b>0,3%</b>	<b>14,9%</b>	<b>100,0%</b>
- pour lesquels la date de convocation n'est pas encore atteinte	29,2%	55,5%	0,3%	15,2%	100,0%
- pour lesquels la date de convocation est atteinte	32,0%	53,2%	0,3%	14,8%	100,0%
- pas convoqués suite à une action des services régionaux de l'emploi	37,6%	53,9%	0,1%	8,6%	100,0%
- pas convoqués parce que ne répondant plus aux critères	41,5%	47,1%	0,4%	11,4%	100,0%
- convoqués	26,9%	57,3%	0,3%	15,8%	100,0%
- dossiers restant à traiter	14,8%	53,7%	0,2%	31,4%	100,0%
<b>Convoqués</b>	<b>26,9%</b>	<b>57,3%</b>	<b>0,3%</b>	<b>15,8%</b>	<b>100,0%</b>
- procédure suspendue	38,5%	51,2%	0,3%	10,3%	100,0%
e.a. - suite à un engagement	40,6%	50,6%	0,1%	8,8%	100,0%
- suite à maladie	40,7%	51,7%	0,1%	7,6%	100,0%
- suite action des régions	58,3%	39,4%	0,0%	2,3%	100,0%
- absents	33,6%	47,4%	0,2%	19,0%	100,0%
- à reconvoquer	20,2%	57,2%	0,0%	22,6%	100,0%
- suspension - art. 70	36,6%	45,2%	0,3%	18,2%	100,0%
- présents	24,9%	58,4%	0,3%	16,8%	100,0%
- efforts suffisants sans contrat	23,3%	60,6%	0,3%	16,1%	100,0%
- efforts insuffisants et contrat signé	27,4%	54,6%	0,1%	18,0%	100,0%
- suspension - art. 70, pour cause d'absence à la signature du contrat	46,2%	46,2%	0,0%	7,7%	100,0%
- suspension limitée pour cause de refus de signature de contrat	75,0%	25,0%	0,0%	0,0%	100,0%
- report de décision	29,1%	53,8%	1,1%	17,1%	100,0%
- date d'entretien planifié après le 30 juin	23,1%	64,2%	0,4%	12,7%	100,0%
- dossier à l'examen	46,9%	34,0%	0,6%	19,1%	100,0%

Source: Onem - Direction Statistiques

# Etat de la situation après le 2<sup>ème</sup> entretien

## Groupe cible < 30 ans (malgré la procédure courante)



## Etat de la situation après le 2<sup>ème</sup> entretien Groupe cible < 30 ans (malgré la procédure courante)

25.385 invités 2<sup>ème</sup> entretien

6% (1.445) chômeurs avec date 2<sup>ème</sup> entretien après le 30 juin, donc pas encore de résultat

94% (23.940) chômeurs, 2<sup>ème</sup> entretien prévu avant le 30 juin

**Etat de la situation après le 2<sup>ème</sup> entretien**  
**Groupe cible < 30 ans** (malgré la procédure courante)

23.940 chômeurs, 2<sup>ème</sup> entretien prévu avant le 30 juin

79% (19.031) présents au 2<sup>ème</sup> entretien

13% (3.095) procédure suspendue pour raisons légitimes

7% (1.740) absents au 2<sup>ème</sup> entretien

0,..% (74) dossiers encore en cours d'examen

**Etat de la situation après le 2<sup>ème</sup> entretien**  
**Groupe cible < 30 ans** (malgré la procédure courante)

19.031 présents au 2<sup>ème</sup> entretien

64% (12.162) efforts suffisants (pas de contrat)  
sur 100 présents: FL: 54% W: 66% B: 70%

1% (284) contrat signé

33% (6.364) suspension limitée après évaluation négative et  
contrat signé  
sur 100 présents: FL: 43% W: 32% B: 26%

1% (156) exclusion après évaluation négative et contrat non  
signé

0,..% (65) décision encore en suspens

**Etat de la situation après le 2<sup>ème</sup> entretien**  
**Groupe cible < 30 ans** (malgré la procédure courante)

1.740 absents au 2<sup>ème</sup> entretien

0 (1.390) application art. 70: suspension de l'allocation

20% (350) à reconvoquer (pas encore application art. 70)

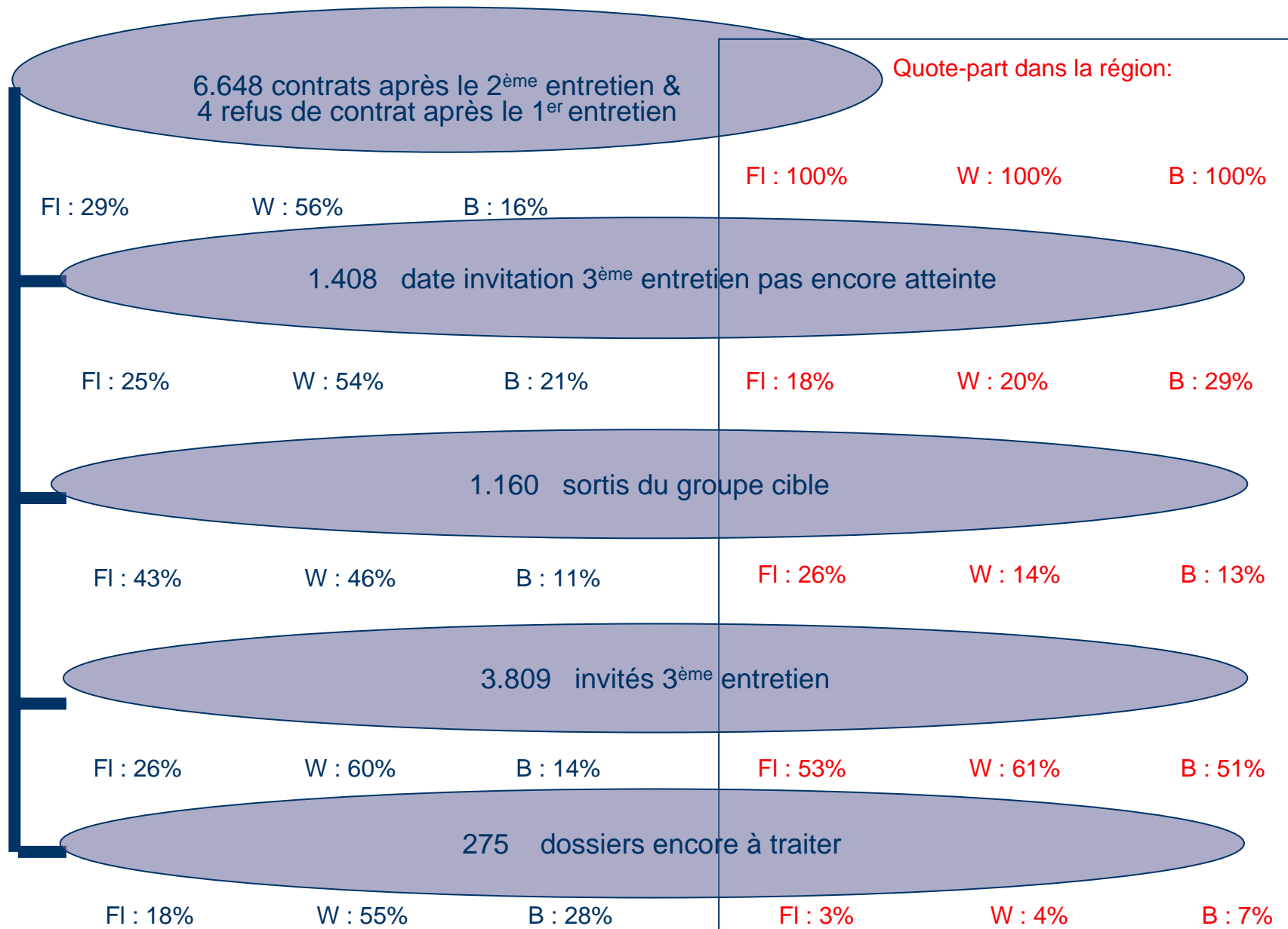
ACTIVATION DU COMPORTEMENT DE RECHERCHE D'EMPLOI		Région	Région Wallonne		Région	
SITUATION AU 30.06.2007		flamande	dont :	Communauté	Bruxelles	Pays
<u>Chômeurs &lt; 30 ans - deuxième entretien</u>				Germanophone	Capitale	
<b>Evaluation négative avec contrat après 1er entretien</b>		<b>11.569</b>	<b>23.023</b>	<b>58</b>	<b>7.570</b>	<b>42.162</b>
	- pour lesquels la date de convocation n'est pas encore atteinte	1.698	4.657	17	1.149	7.504
	- pour lesquels la date de convocation est atteinte	9.871	18.366	41	6.421	34.658
	- pas convoqués parce que ne plus répondant aux critères	3.317	3.129	9	1.129	7.575
	- convoqués	6.374	14.375	29	4.636	25.385
	- dossiers restant à traiter	180	862	3	656	1.698
<b>Convoqués</b>		<b>6.374</b>	<b>14.375</b>	<b>29</b>	<b>4.636</b>	<b>25.385</b>
	- procédure suspendue	1.196	1.459	4	440	3.095
e.a.	- suite à emploi	90	94	1	60	244
	- suite à maladie	77	131	0	34	242
	- suite à action des régions	27	21	0	4	52
	- absents	502	843	2	395	1.740
	- à reconvoquer	66	176	1	108	350
	- suspension - art. 70	436	667	1	287	1.390
	- présents	4.318	11.168	11	3.545	19.031
	- efforts suffisants sans contrat	2.340	7.353	8	2.469	12.162
	- efforts suffisants avec contrat	45	133	0	106	284
	- suspension limitée après évaluation négative et contrat signé	1.858	3.576	3	930	6.364
	- exclusion après évaluation négative et contrat non signé	57	72	0	27	156
	- report de décision	18	34	0	13	65
	- date d'entretien prévue après le 30 juin	340	873	7	232	1.445
	- dossier en cours d'examen	18	32	5	24	74

ACTIVATION DU COMPORTEMENT DE RECHERCHE D'EMPLOI	Région Flamande	Région Wallonne		Région Bruxelles Capitale	Pays
		dont:	Communauté Germanophone		
SITUATION AU 30.06.2007					
< 30 ans - deuxième entretien - malgré la procédure					
<b>Evaluation négative avec contrat après 1er entretien</b>	<b>27,4%</b>	<b>54,6%</b>	<b>0,1%</b>	<b>18,0%</b>	<b>100,0%</b>
- pour lesquels la date de convocation n'est pas encore atteinte	22,6%	62,1%	0,2%	15,3%	100,0%
- pour lesquels la date de convocation est atteinte	28,5%	53,0%	0,1%	18,5%	100,0%
- pas convoqués parce que ne plus répondant aux critères	43,8%	41,3%	0,1%	14,9%	100,0%
- convoqués	25,1%	56,6%	0,1%	18,3%	100,0%
- dossiers restant à traiter	10,6%	50,8%	0,2%	38,6%	100,0%
<b>Convoqués</b>	<b>25,1%</b>	<b>56,6%</b>	<b>0,1%</b>	<b>18,3%</b>	<b>100,0%</b>
- procédure suspendue	38,6%	47,1%	0,1%	14,2%	100,0%
e.a. - suite à emploi	36,9%	38,5%	0,4%	24,6%	100,0%
- suite à maladie	31,8%	54,1%	0,0%	14,0%	100,0%
- suite à action des régions	51,9%	40,4%	0,0%	7,7%	100,0%
- absents	28,9%	48,4%	0,1%	22,7%	100,0%
- à reconvoquer	18,9%	50,3%	0,3%	30,9%	100,0%
- suspension - art. 70	31,4%	48,0%	0,1%	20,6%	100,0%
- présents	22,7%	58,7%	0,1%	18,6%	100,0%
- effort suffisants sans contrat	19,2%	60,5%	0,1%	20,3%	100,0%
- effort suffisants avec contrat	15,8%	46,8%	0,0%	37,3%	100,0%
- suspension limitée après évaluation négative et contrat signé	29,2%	56,2%	0,0%	14,6%	100,0%
- exclusion après évaluation négative et contrat non signé	36,5%	46,2%	0,0%	17,3%	100,0%
- report de décision	27,7%	52,3%	0,0%	20,0%	100,0%
- date d'entretien prévue après le 30 juin	23,5%	60,4%	0,5%	16,1%	100,0%
- dossier en cours d'examen	24,3%	43,2%	6,8%	32,4%	100,0%

Source: Onem - Direction Statistiques

# Etat de la situation après le 3<sup>ème</sup> entretien

Groupe cible < 30 ans (malgré la procédure courante)



**Etat de la situation après le 3<sup>ème</sup> entretien**  
**Groupe cible < 30 ans** (malgré la procédure courante)

3.809 invités 3<sup>ème</sup> entretien

9% (346) chômeurs avec date 3<sup>ème</sup> entretien après  
le 30 juin, donc pas encore de résultat

91% (3.463) chômeurs, 3<sup>ème</sup> entretien prévu  
avant le 30 juin

**Etat de la situation après le 3<sup>ème</sup> entretien**  
**Groupe cible < 30 ans** (malgré la procédure courante)

3.463 chômeurs, 3<sup>ème</sup> entretien prévu avant le 30 juin

55% (1.906) présents au 3<sup>ème</sup> entretien

16% (558) procédure suspendue pour raisons légitimes

27% (950) absents au 3<sup>ème</sup> entretien

1% (37) dossiers encore en cours d'examen

0,..% (12) décision CAN appel justifier

**Etat de la situation après le 3<sup>ème</sup> entretien**  
**Groupe cible < 30 ans** (malgré la procédure courante)

1.906 présents au 3<sup>ème</sup> entretien

49% (943) efforts suffisants (pas de contrat)

sur 100 présents:    FL: 41%            W: 49%            B: 67%

50% (954) exclusion après évaluation négative

0,..% (9) décision encore en suspens

**Etat de la situation après le 3<sup>ème</sup> entretien**  
**Groupe cible < 30 ans** (malgré la procédure courante)

950 absents au 3<sup>ème</sup> entretien

88% (839) exclusion pour raison d'absence

12% (111) à reconvoquer

ACTIVATION DU COMPORTEMENT DE RECHERCHE D'EMPLOI SITUATION AU 30.06.2007 < 30 ans - troisième entretien - malgré la procédure	Région Flamande	Région Wallonne		Région Bruxelles Capitale	Pays
		dont:	Communauté Germanophone		
Personnes qui refusent un contrat après le 1er entretien	3	1	0	0	4
Evaluation négative avec contrat après le 2ème entretien	1.858	3.576	3	930	6.364
Evaluation positive avec contrat après le 2ème entretien	45	133	0	106	284
- pour lesquels la date de convocation n'est pas encore atteinte	351	758	0	299	1.408
- pour lesquels la date de convocation est atteinte	1.555	2.952	3	737	5.244
- pas convoqués parce que ne plus répondant aux critères	497	530	1	133	1.160
- convoqués	1.009	2.272	1	528	3.809
- dossiers restant à traiter	49	150	1	76	275
<b>Convoqués</b>	<b>1.009</b>	<b>2.272</b>	<b>1</b>	<b>528</b>	<b>3.809</b>
- procédure suspendue	221	271	0	66	558
e.a. - suite à emploi	31	36	0	5	72
- suite à maladie	20	33	0	5	58
- suite à action des régions	7	8	0	0	15
- absents	242	582	0	126	950
- à reconvoquer	24	74	0	13	111
- suspension pour cause d'absence au 3ème entretien	218	508	0	113	839
- présents	466	1.166	0	274	1.906
- évaluation positive	190	569	0	184	943
- exclusion après évaluation négative	274	592	0	88	954
- report de décision	2	5	0	2	9
- date d'entretien prévue après le 30 juin	66	222	1	58	346
- dossier en cours d'examen	12	21	0	4	37
- décision CAN: appel justifier	2	10	0	0	12

Source: Onem - Direction Statistiques

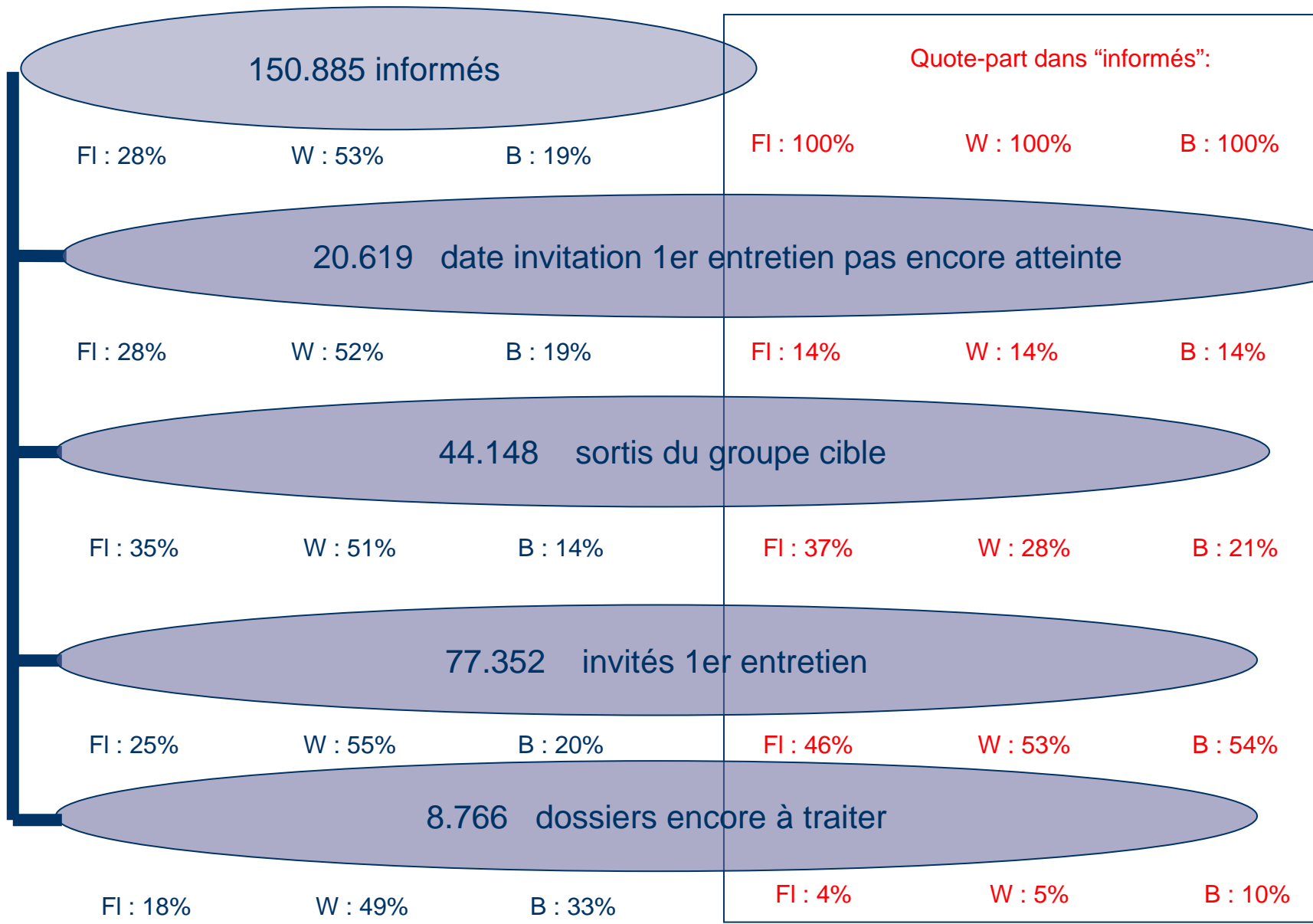
ACTIVATION DU COMPORTEMENT DE RECHERCHE D'EMPLOI	Région	Région Wallonne		Région	Pays
	Flamande	dont:	Communauté	Bruxelles	
			Germanophone	Capitale	
<b>SITUATION AU 30.06.2007</b>					
<b>&lt; 30 ans - troisième entretien - malgré la procédure</b>					
<b>Personnes qui refusent un contrat après le 1er entretien</b>	<b>75,0%</b>	<b>25,0%</b>	<b>0,0%</b>	<b>0,0%</b>	<b>100,0%</b>
<b>Evaluation négative avec contrat après le 2ème entretien</b>	<b>29,2%</b>	<b>56,2%</b>	<b>0,0%</b>	<b>14,6%</b>	<b>100,0%</b>
<b>Evaluation positive avec contrat après le 2ème entretien</b>	<b>15,8%</b>	<b>46,8%</b>	<b>0,0%</b>	<b>37,3%</b>	<b>100,0%</b>
- pour lesquels la date de convocation n'est pas encore atteinte	24,9%	53,8%	0,0%	21,2%	100,0%
- pour lesquels la date de convocation est atteinte	29,7%	56,3%	0,1%	14,1%	100,0%
- pas convoqués parce que ne plus répondant aux critères	42,8%	45,7%	0,1%	11,5%	100,0%
- convoqués	26,5%	59,6%	0,0%	13,9%	100,0%
- dossiers restant à traiter	17,8%	54,5%	0,4%	27,6%	100,0%
<b>Convoqués</b>	<b>26,5%</b>	<b>59,6%</b>	<b>0,0%</b>	<b>13,9%</b>	<b>100,0%</b>
- procédure suspendue	39,6%	48,6%	0,0%	11,8%	100,0%
e.a. - suite à emploi	43,1%	50,0%	0,0%	6,9%	100,0%
- suite à maladie	34,5%	56,9%	0,0%	8,6%	100,0%
- suite à action des régions	46,7%	53,3%	0,0%	0,0%	100,0%
- absents	25,5%	61,3%	0,0%	13,3%	100,0%
- à reconvoquer	21,6%	66,7%	0,0%	11,7%	100,0%
- suspension pour cause d'absence au 3ème entretien	26,0%	60,5%	0,0%	13,5%	100,0%
- présents	24,4%	61,2%	0,0%	14,4%	100,0%
- évaluation positive	20,1%	60,3%	0,0%	19,5%	100,0%
- exclusion après évaluation négative	28,7%	62,1%	0,0%	9,2%	100,0%
- report de décision	22,2%	55,6%	0,0%	22,2%	100,0%
- date d'entretien prévue après le 30 juin	19,1%	64,2%	0,3%	16,8%	100,0%
- dossier en cours d'examen	32,4%	56,8%	0,0%	10,8%	100,0%
- décision CAN: appel justifier	16,7%	83,3%	0,0%	0,0%	100,0%

Source: Onem - Direction Statistiques

**2<sup>ème</sup> groupe cible  
( de 30 à < 40 ans)**

# Etat de la situation après le 1er entretien

## Groupe cible de 30 à < 40 ans (malgré la procédure courante)



## Etat de la situation après le 1<sup>er</sup> entretien

Groupe cible de 30 à < 40 ans (malgré la procédure courante)

44.148 sortis du groupe cible

Suite à action des organismes régionaux 8%

Dans la région (région = 100%): FL: 9% W: 8% B: 3%

Dans le pays (pays = 100%): FL: 40% W: 55% B: 5%

Parce qu'ils n'appartiennent plus au groupe cible  
(plus au chômage) 92% (27% du groupe cible informé)

Dans la région (région = 100%): FL: 91% W: 92% B: 97%

Dans le pays (pays = 100%): FL: 35% W: 50% B: 15%

**Etat de la situation après le 1<sup>er</sup> entretien**  
**Groupe cible de 30 à 40 ans** (malgré la procédure courante)

77.352 invités au 1<sup>er</sup> entretien

4% (3.320) chômeurs avec date entretien après  
le 30 juin, donc pas encore de résultat

96% (74.032) chômeurs, entretien prévu  
avant le 30 juin

**Etat de la situation après le 1er entretien**  
**Groupe cible de 30 à < 40 ans** (malgré la procédure courante)

74.032 chômeurs, 1<sup>er</sup> entretien prévu avant le 30 juin

83% (61.607) présents au 1er entretien

15% (10.778) procédure suspendue pour raisons légitimes

2% (1.555) absents au 1er entretien

0,..% (92) dossiers en cours d'examen

61.607 présents au 1<sup>er</sup> entretien

56% (34.450) efforts suffisants (pas de contrat)  
sur 100 présents: FL: 50% W: 58% B: 56%

43% (26.653) contrats signés  
sur 100 présents: FL: 49% W: 41% B: 43%

0,..% (17) suspension art. 70 pour cause d'absence à la  
signature du contrat (après délai de réflexion)

0,..% (2) suspension limitée – refus de signature de  
contrat

1% (485) décision encore en suspens

## Etat de la situation après le 1<sup>er</sup> entretien

Groupe cible de 30 à < 40 ans (malgré la procédure courante)

1.555 absents au 1<sup>er</sup> entretien

80% (1.246) application art. 70: suspension de l'allocation

20% (309) à reconvoquer (pas encore application art. 70)

ACTIVATION DU COMPORTEMENT DE RECHERCHE D'EMPLOI SITUATION AU 30.06.2007	Région Flamande	Région Wallonne		Région Bruxelles Capitale	Pays
		dont:	Communauté Germanophone		
<b>30 à &lt; 40 ans - premier entretien - malgré la procédure</b>					
<b>Ayant reçu un avertissement (lettre d'information)</b>	<b>42.716</b>	<b>79.898</b>	<b>518</b>	<b>28.271</b>	<b>150.885</b>
- pour lesquels la date de convocation n'est pas encore atteinte	5.788	10.812	80	4.019	20.619
- pour lesquels la date de convocation est atteinte	36.928	69.086	438	24.252	130.266
- pas convoqués suite à une action des services régionaux	1.361	1.845	5	163	3.369
- pas convoqués parce que ne plus répondant aux critères	14.309	20.585	159	5.885	40.779
- convoqués	19.695	42.331	256	15.326	77.352
- dossiers restant à traiter	1.563	4.325	18	2.878	8.766
<b>Convoqués</b>	<b>19.695</b>	<b>42.331</b>	<b>256</b>	<b>15.326</b>	<b>77.352</b>
- procédure suspendue	3.648	5.711	52	1.419	10.778
e.a. - suite à emploi	370	393	3	134	897
- suite à maladie	305	376	1	85	766
- suite à action des régions	81	48	0	5	134
- absents	502	702	5	351	1.555
- à reconvoquer	73	145	3	91	309
- suspension - art. 70	429	557	2	260	1.246
- présents	14.650	34.029	183	12.928	61.607
- efforts suffisants sans contrat	7.288	19.864	121	7.298	34.450
- efforts insuffisants et contrat signé	7.191	13.966	62	5.496	26.653
- suspension - art. 70, pour cause d'absence à la signature du contrat	8	6	0	3	17
- suspension limitée pour cause de refus de contrat	0	2	0	0	2
- report de décision	163	191	0	131	485
- date d'entretien prévue après le 30 juin	848	1.866	14	606	3.320
- dossier en cours d'examen	47	23	2	22	92

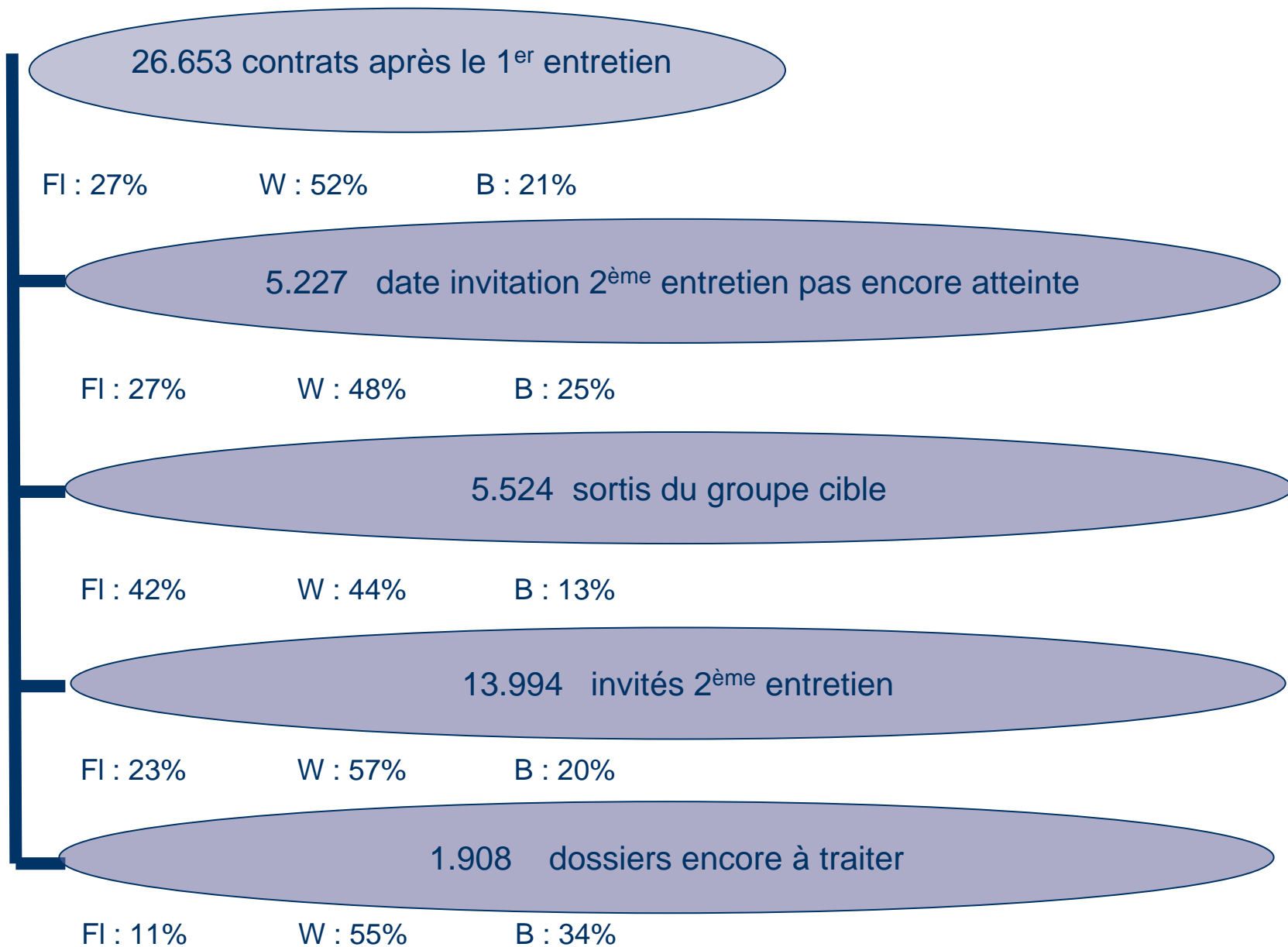
Source: Onem - Direction Statistiques

ACTIVATION DU COMPORTEMENT DE RECHERCHE D'EMPLOI	Région	Région Wallonne		Région	Pays
SITUATION AU 30.06.2007	Flamande	dont:	Communauté	Bruxelles	
<u>30 à &lt; 40 ans - premier entretien - malgré la procédure</u>			Germanophone	Capitale	
<b>Ayant reçu un avertissement (lettre d'information)</b>	<b>28,3%</b>	<b>53,0%</b>	<b>0,3%</b>	<b>18,7%</b>	<b>100,0%</b>
- pour lesquels la date de convocation n'est pas encore atteinte	28,1%	52,4%	0,4%	19,5%	100,0%
- pour lesquels la date de convocation est atteinte	28,3%	53,0%	0,3%	18,6%	100,0%
- pas convoqués suite à une action des services régionaux de l'emploi	40,4%	54,8%	0,1%	4,8%	100,0%
- pas convoqués parce que ne plus répondant aux critères	35,1%	50,5%	0,4%	14,4%	100,0%
- convoqués	25,5%	54,7%	0,3%	19,8%	100,0%
- dossiers restant à traiter	17,8%	49,3%	0,2%	32,8%	100,0%
<b>Convoqués</b>	<b>25,5%</b>	<b>54,7%</b>	<b>0,3%</b>	<b>19,8%</b>	<b>100%</b>
- procédure suspendue	33,8%	53,0%	0,5%	32,1%	100,0%
e.a. - suite à emploi	41,2%	43,8%	0,3%	14,9%	100,0%
- suite à maladie	39,8%	49,1%	0,1%	11,1%	100,0%
- suite à actions des régions	60,4%	35,8%	0,0%	3,7%	100,0%
- absents	32,3%	45,1%	0,3%	22,6%	100,0%
- à reconvoquer	23,6%	46,9%	1,0%	29,4%	100,0%
- exclusion - art. 70	34,4%	44,7%	0,2%	20,9%	100,0%
- présents	23,8%	55,2%	0,3%	21,0%	100,0%
- efforts suffisants sans contrat	21,2%	57,7%	0,4%	21,2%	100,0%
- efforts insuffisants et contrat signé	27,0%	52,4%	0,2%	20,6%	100,0%
- suspension - art. 70, pour cause d'absence à la signature du contrat	47,1%	35,3%	0,0%	17,6%	100,0%
- suspension limitée pour cause de refus de contrat	0,0%	100,0%	0,0%	0,0%	100,0%
- report de décision	33,6%	39,4%	0,0%	27,0%	100,0%
- date d'entretien prévue après le 30 juin	25,5%	56,2%	0,4%	18,3%	100,0%
- dossier en cours d'examen	51,1%	25,0%	2,2%	23,9%	100,0%

Source: Onem - Direction Statistiques

# Etat de la situation après le 2<sup>ème</sup> entretien

Groupe cible de 30 à < 40 ans (malgré la procédure courante)



**Etat de la situation après le 2<sup>ème</sup> entretien**  
**Groupe cible de 30 à < 40 ans** (malgré la procédure courante)

13.994 invités au 2<sup>ème</sup> entretien

12% (1.642) chômeurs avec date entretien après  
le 30 juin, donc pas encore de résultat

88% (12.352) chômeurs, entretien prévu  
avant le 30 juin

**Etat de la situation après le 2<sup>ème</sup> entretien**  
**Groupe cible de 30 à < 40 ans** (malgré la procédure courante)

12.352 chômeurs, 2<sup>ème</sup> entretien prévu avant le 30 juin

78% (9.670) présents au 2<sup>ème</sup> entretien

15% (1.828) procédures suspendues pour raisons légitimes

7% (817) absents au 2<sup>ème</sup> entretien

0,..% (37) dossier en cours d'examen

**Etat de la situation après le 2<sup>ème</sup> entretien**  
**Groupe cible de 30 à < 40 ans** (malgré la procédure courante)

9.670 présents au 2<sup>ème</sup> entretien

75% (7.288) efforts suffisants (pas de contrat)

1% (54) contrat signé

23% (2.194) suspension limitée après évaluation négative  
et contrat signé

1%(49) suspension limitée – refus de signature de contrat

1% (85) décision encore en suspens

**Etat de la situation après le 2<sup>ème</sup> entretien**  
**Groupe cible de 30 à < 40 ans** (malgré la procédure courante)

817 absents au 2<sup>ème</sup> entretien

63% (517) application art. 70: suspension de l'allocation

37% (300) à reconvoquer (pas encore application art. 70)

ACTIVATION DU COMPORTEMENT DE RECHERCHE D'EMPLOI SITUATION AU 30.06.2007 <u>30 à &lt; 40 ans - deuxième entretien - malgré la procédure</u>	Région	Région Wallonne		Région	Pays
	Flamande	dont:	Communauté	Bruxelles	
			Germanophone	Capitale	
<b>Evaluation négative avec contrat (1er entretien)</b>	<b>7.191</b>	<b>13.966</b>	<b>62</b>	<b>5.496</b>	<b>26.653</b>
- pour lesquels la date de convocation n'est pas encore atteinte	1.401	2.526	14	1.300	5.227
- pour lesquels la date de convocation est atteinte	5.790	11.440	48	4.196	21.426
- pas convoqués parce que ne plus répondant aux critères	2.334	2.454	17	736	5.524
- convoqués	3.250	7.930	30	2.814	13.994
- dossiers restant à traiter	206	1.056	1	646	1.908
<b>Convoqués</b>	<b>3.250</b>	<b>7.930</b>	<b>30</b>	<b>2.814</b>	<b>13.994</b>
- procédure suspendue	737	823	2	268	1.828
e.a. - suite à emploi	90	114	0	65	269
- suite à maladie	119	154	0	32	305
- suite à action des régions	52	22	0	0	74
- absents	228	405	0	184	817
- à reconvoquer	61	177	0	62	300
- suspension - art. 70	167	228	0	122	517
- présents	1.936	5.694	17	2.040	9.670
- effort suffisants sans contrat	1.176	4.512	14	1.600	7.288
- efforts insuffisants et contrat signé	9	22	0	23	54
- suspension limitée après évaluation négative et contrat signé	697	1.110	3	387	2.194
- suspension limitée pour cause de refus de contrat	25	15	0	9	49
- report de décision	29	35	0	21	85
- date d'entretien prévue après le 30 juin	335	1.000	11	307	1.642
- dossier en cours d'examen	14	8	0	15	37

Source: Onem - Direction Statistiques

ACTIVATION DU COMPORTEMENT DE RECHERCHE D'EMPLOI	Région	Région Wallonne		Région	Pays
SITUATION AU 30.06.2007	Flamande	dont:	Communauté	Bruxelles	
<u>30 à &lt; 40 ans - deuxième entretien - malgré la procédure</u>			Germanophone	Capitale	
<b>Evaluation négative avec contrat (1er entretien)</b>	<b>27,0%</b>	<b>52,4%</b>	<b>0,2%</b>	<b>20,6%</b>	<b>100,0%</b>
- pour lesquels la date de convocation n'est pas encore atteinte	26,8%	48,3%	0,3%	24,9%	100,0%
- pour lesquels la date de convocation est atteinte	27,0%	53,4%	0,2%	19,6%	100,0%
- pas convoqués parce que ne plus répondant aux critères	42,3%	44,4%	0,3%	13,3%	100,0%
- convoqués	23,2%	56,7%	0,2%	20,1%	100,0%
- dossiers restant à traiter	10,8%	55,3%	0,1%	33,9%	100,0%
<b>Convoqués</b>	<b>23,2%</b>	<b>56,7%</b>	<b>0,2%</b>	<b>20,1%</b>	<b>100,0%</b>
- procédure suspendue	40,3%	45,0%	0,1%	14,7%	100,0%
e.a. - suite à emploi	33,5%	42,4%	0,0%	24,2%	100,0%
- suite à maladie	39,0%	50,5%	0,0%	10,5%	100,0%
- suite à action des régions	70,3%	29,7%	0,0%	0,0%	100,0%
- absents	27,9%	49,6%	0,0%	22,5%	100,0%
- à reconvoquer	20,3%	59,0%	0,0%	20,7%	100,0%
- suspension - art. 70	32,3%	44,1%	0,0%	23,6%	100,0%
- présents	20,0%	58,9%	0,2%	21,1%	100,0%
- effort suffisants sans contrat	16,1%	61,9%	0,2%	22,0%	100,0%
- efforts insuffisants et contrat signé	16,7%	40,7%	0,0%	42,6%	100,0%
- suspension limitée après évaluation négative et contrat signé	31,8%	50,6%	0,1%	17,6%	100,0%
- suspension limitée pour cause de refus de contrat	51,0%	30,6%	0,0%	18,4%	100,0%
- report de décision	34,1%	41,2%	0,0%	24,7%	100,0%
- date d'entretien prévue après le 30 juin	20,4%	60,9%	0,7%	18,7%	100,0%
- dossier en cours d'examen	37,8%	21,6%	0,0%	40,5%	100,0%

Source: Onem - Direction Statistiques

**Etat de la situation après le 3ème entretien**  
**Groupe cible de 30 à < 40 ans** (malgré la procédure courante)

2.248 contrats après le 2<sup>ème</sup> entretien &  
2 refus de contrat après le 1<sup>er</sup> entretien

FI : 31%      W : 50%      B : 18%

1.271 date invitation 3<sup>ème</sup> entretien pas encore atteinte

FI : 31%      W : 48%      B : 21%

294 sortis du groupe cible

FI : 42%      W : 45%      B : 13%

524 invités 1<sup>er</sup> entretien

FI : 31%      W : 56%      B : 13%

161 dossiers encore à traiter

FI : 19%      W : 57%      B : 25%

**Etat de la situation après le 3<sup>ème</sup> entretien**  
**Groupe cible de 30 à < 40 ans** (malgré la procédure courante)

524 invités au 3<sup>ème</sup> entretien

24% (125) chômeurs avec date 2<sup>ème</sup> entretien après le 30 juin, donc pas encore de résultat

76% (399) chômeurs, 2<sup>ème</sup> entretien prévu avant le 30 juin

399 chômeurs, 2<sup>ème</sup> entretien prévu avant le 30 juin

57% (228) présents au 2<sup>ème</sup> entretien

22% (89) procédures suspendues pour raisons légitimes

19% (76) absents au 2<sup>ème</sup> entretien

1% (5) dossier en cours d'examen

0,..% (1) décision CAN appel justifié

ACTIVATION DU COMPORTEMENT DE RECHERCHE D'EMPLOI	Région	Région Wallonne		Région	Pays
SITUATION AU 30.06.2007	Flamande	dont:	Communauté	Bruxelles	
<u>30 à &lt; 40 ans - troisième entretien - malgré la procédure</u>			Germanophone	Capitale	
<b>Personnes qui refusent un contrat après le 1er entretien</b>	<b>0</b>	<b>2</b>	<b>0</b>	<b>0</b>	<b>2</b>
<b>Evaluation négative avec contrat après le 2ème entretien</b>	<b>697</b>	<b>1.110</b>	<b>3</b>	<b>387</b>	<b>2.194</b>
<b>Evaluation positive avec contrat après le 2ème entretien</b>	<b>9</b>	<b>22</b>	<b>0</b>	<b>23</b>	<b>54</b>
- pour lesquels la date de convocation n'est pas encore atteinte	390	615	3	266	1.271
- pour lesquels la date de convocation est atteinte	316	519	0	144	979
- pas convoqués parce que ne plus répondant aux critères	124	133	0	37	294
- convoqués	162	295	0	67	524
- dossiers restant à traiter	30	91	0	40	161
<b>Convoqués</b>	<b>162</b>	<b>295</b>	<b>0</b>	<b>67</b>	<b>524</b>
- procédure suspendue	41	42	0	6	89
e.a. - suite à emploi	6	7	0	2	15
- suite à maladie	7	7	0	0	14
- suite à action des régions	3	3	0	0	6
- absents	31	41	0	4	76
- à reconvoquer	11	17	0	1	29
- suspension pour cause d'absence au 3ème entretien	20	24	0	3	47
- présents	58	141	0	29	228
- évaluation positive	26	83	0	17	126
- exclusion après évaluation négative	30	50	0	12	92
- report de décision	2	8	0	0	10
- date d'entretien prévue après le 30 juin	30	67	0	28	125
- dossier en cours d'examen	2	3	0	0	5
- décision CAN: appel justifier	0	1	0	0	1

Source: Onem - Direction Statistiques

**3<sup>ème</sup> groupe cible  
(de 40 à 50 ans)**

# Etat de la situation après le 1<sup>er</sup> entretien

## Groupe cible de 40 à 50 ans (malgré la procédure courante)

80.532 informés	Quote-part dans "informés":		
FI : 29%    W : 53%    B : 18%	FI : 100%	W : 100%	B : 100%
34.677 date invitation 1er entretien pas encore atteinte			
FI : 36%    W : 49%    B : 16%	FI : 53%	W : 40%	B : 38%
23.969 sortis du groupe cible			
FI : 23%    W : 63%    B : 14%	FI : 24%	W : 35%	B : 23%
11.738 invités 1er entretien			
FI : 27%    W : 55%    B : 18%	FI : 13%	W : 15%	B : 15%
10.148 dossiers encore à traiter			
FI : 24%    W : 42%    B : 34%	FI : 10%	W : 10%	B : 24%

**Etat de la situation après le 1er entretien**  
**\_Groupe cible de 40 à 50 ans** (malgré la procédure courante)

23.969 sortis du groupe cible

11.684 suite à une action des organismes régionaux 49%

Dans la région (région = 100%): FL: 27% W: 56% B: 50%

Dans le pays (pays = 100%): FL: 13% W: 73% B: 14%

12.285 n'appartiennent plus au groupe cible (plus en chômage)  
51% (15% du groupe cible informé)

Dans la région (région = 100%): FL: 73% W: 44% B: 50%

Dans le pays (pays = 100%): FL: 33% W: 54% B: 13%

**Etat de la situation après le 2<sup>ème</sup> entretien**  
**Groupe cible de 40 à 50 ans** (malgré la procédure courante)

11.738 invités au 1<sup>er</sup> entretien

24% (2.802) chômeurs avec date entretien après  
le 30 juin, donc pas encore de résultat

76% (8.936) chômeurs, entretien prévu  
avant le 30 juin

**Etat de la situation après le 1<sup>er</sup> entretien**  
**Groupe cible de 40 à 50 ans** (malgré la procédure courante)

8.936 chômeurs, 1<sup>er</sup> entretien prévu avant le 30 juin

78% (6.933) présents au 1<sup>er</sup> entretien

18%(1.605) procédures suspendues pour raisons légitimes

4% (329) absents au 1<sup>er</sup> entretien

1% (69) dossier en cours d'examen

**Etat de la situation après le 1<sup>er</sup> entretien**  
**Groupe cible de 40 à 50 ans** (malgré la procédure courante)

6.933 présents au 1<sup>er</sup> entretien

45% (3.104) efforts suffisants (pas de contrat)  
sur 100 présents: FL: 37% W: 47% B: 47%

49% (3.417) contrats signés  
sur 100 présents: FL: 54% W: 48% B: 47%

0,..% (4) suspension art. 70 pour cause d'absence à la  
signature du contrat (après délai de réflexion)

0% (0) suspension limitée – refus de signature de contrat

6% (408) décision encore en suspens

## Etat de la situation après le 1<sup>er</sup> entretien

Groupe cible de 40 à < 50 ans (malgré la procédure courante)

329 absents au 1<sup>er</sup> entretien

48% (157) application art. 70: suspension de l'allocation

52% (172) à reconvoquer (pas encore application art. 70)

ACTIVATION DU COMPORTEMENT DE RECHERCHE D'EMPLOI	Région	Région Wallonne		Région	Pays
SITUATION AU 30.06.2007	Flamande	dont:	Communauté	Bruxelles	
<u>40 à &lt; 50 ans - premier entretien - malgré la procédure</u>			Germanophone	Capitale	
<b>Ayant reçu un avertissement (lettre d'information)</b>	<b>23.446</b>	<b>42.835</b>	<b>392</b>	<b>14.251</b>	<b>80.532</b>
- pour lesquels la date de convocation n'est pas encore atteinte	12.313	16.947	185	5.417	34.677
- pour lesquels la date de convocation est atteinte	11.133	25.888	207	8.837	45.855
- pas convoqués suite à une action des services régionaux de l'emploi	1.518	8.502	3	1.664	11.684
- pas convoqués parce que ne répondant plus aux critères	4.010	8.629	65	1.646	12.285
- convoqués	3.164	6.492	86	2.082	11.738
- dossiers restant à traiter	2.441	4.265	53	3.442	10.148
<b>Convoqués</b>	<b>3.164</b>	<b>6.492</b>	<b>86</b>	<b>2.082</b>	<b>11.738</b>
- procédure suspendue	515	908	10	182	1.605
e.a. - suite à un engagement	118	125	4	27	270
- suite à maladie	133	210	0	33	376
- suite action des régions	29	33	0	1	63
- absents	103	152	1	74	329
- à reconvoquer	59	75	1	38	172
- suspension - art. 70	44	77	0	36	157
- présents	1.629	3.839	48	1.465	6.933
- efforts suffisants sans contrat	604	1.805	29	695	3.104
- efforts insuffisants et contrat signé	877	1.849	17	691	3.417
- suspension - art. 70, pour cause d'absence à la signature du contrat	0	3	0	1	4
- suspension limitée pour cause de refus de signature de contrat	0	0	0	0	0
- report de décision	148	182	2	78	408
- date d'entretien planifié après le 30 juin	869	1.582	27	351	2.802
- dossier à l'examen	48	11	0	10	69

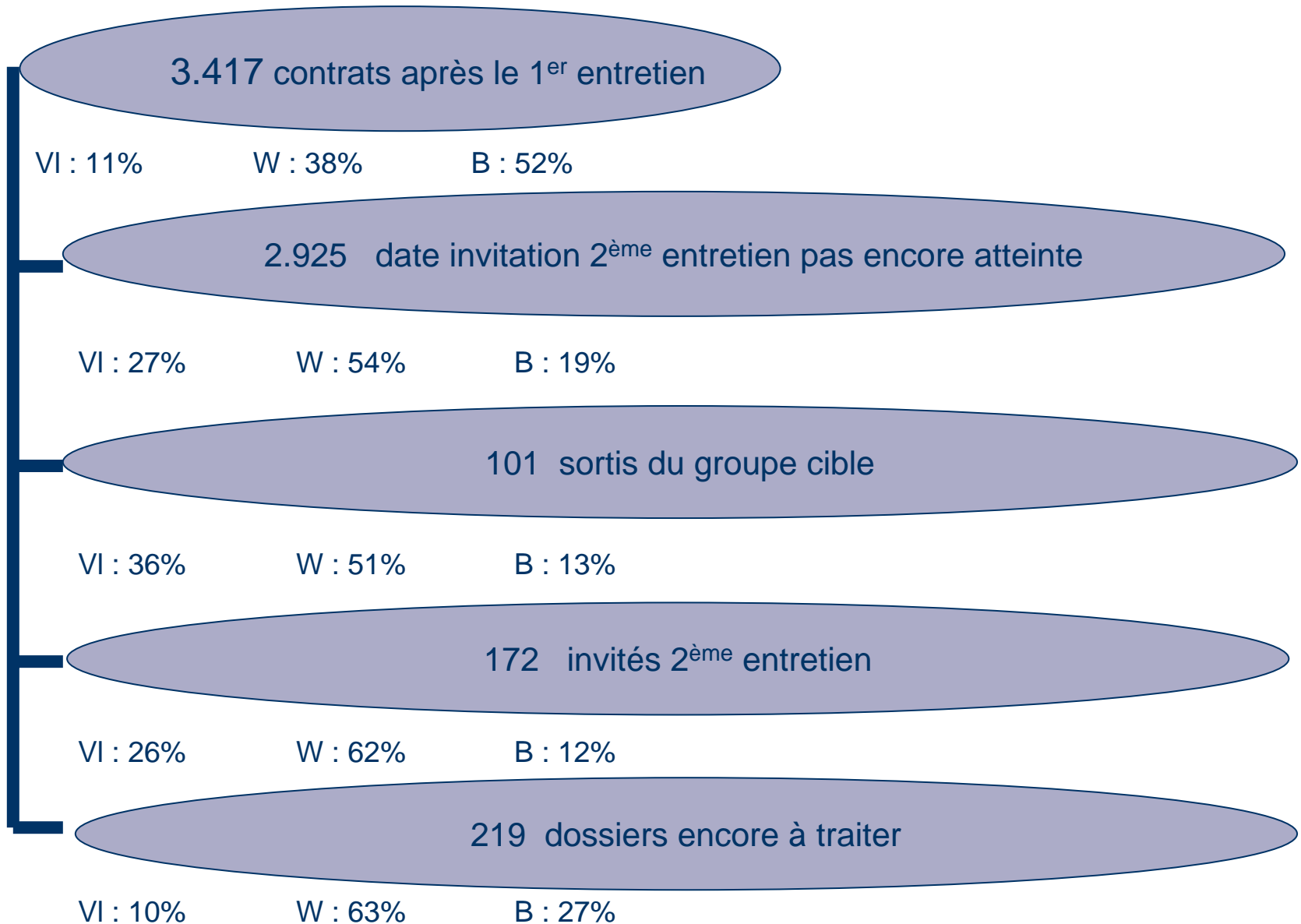
Source: Onem - Direction Statistiques

ACTIVATION DU COMPORTEMENT DE RECHERCHE D'EMPLOI		Région	Région Wallonne		Région	Pays
SITUATION AU 30.06.2007		Flamande	dont:	Communauté	Bruxelles	
<u>40 à &lt; 50 ans - premier entretien - malgré la procédure</u>				Germanophone	Capitale	
<b>Ayant reçu un avertissement (lettre d'information)</b>		<b>29,1%</b>	<b>53,2%</b>	<b>0,5%</b>	<b>17,7%</b>	<b>100,0%</b>
	- pour lesquels la date de convocation n'est pas encore atteinte	35,5%	48,9%	0,5%	15,6%	100,0%
	- pour lesquels la date de convocation est atteinte	24,3%	56,5%	0,5%	19,3%	100,0%
	- pas convoqués suite à une action des services régionaux de l'emploi	13,0%	72,8%	0,0%	14,2%	100,0%
	- pas convoqués parce que ne répondant plus aux critères	32,6%	54,0%	0,5%	13,4%	100,0%
	- convoqués	27,0%	55,3%	0,7%	17,7%	100,0%
	- dossiers restant à traiter	24,1%	42,0%	0,5%	33,9%	100,0%
<b>Convoqués</b>		<b>27,0%</b>	<b>55,3%</b>	<b>0,7%</b>	<b>17,7%</b>	<b>100,0%</b>
	- procédure suspendue	32,1%	56,5%	0,6%	11,3%	100,0%
	e.a. - suite à un engagement	43,7%	46,3%	1,5%	10,0%	100,0%
	- suite à maladie	35,4%	55,9%	0,0%	8,8%	100,0%
	- suite action des régions	46,0%	52,4%	0,0%	1,6%	100,0%
	- absents	31,3%	46,2%	0,3%	22,5%	100,0%
	- à reconvoquer	34,3%	43,6%	0,6%	22,1%	100,0%
	- suspension - art. 70	28,0%	49,0%	0,0%	22,9%	100,0%
	- présents	23,5%	55,4%	0,7%	21,1%	100,0%
	- efforts suffisants sans contrat	19,5%	58,2%	0,9%	22,4%	100,0%
	- efforts insuffisants et contrat signé	25,7%	54,1%	0,5%	20,2%	100,0%
	- suspension - art. 70, pour cause d'absence à la signature du contrat	0,0%	75,0%	0,0%	25,0%	100,0%
	- suspension limitée pour cause de refus de signature de contrat					
	- report de décision	36,3%	44,6%	0,5%	19,1%	100,0%
	- date d'entretien planifié après le 30 juin	31,0%	56,5%	1,0%	12,5%	100,0%
	- dossier à l'examen	69,6%	15,9%	0,0%	14,5%	100,0%

Source: Onem - Direction Statistiques

# Etat de la situation après le 2<sup>ème</sup> entretien

## Groupe cible de 40 à 50 ans (malgré la procédure courante)



Activation de la recherche d'emploi	Région	Région Wallonne		Région de	Pays
situation au 30,06,2007	Flamande	dont:	Communauté	Bruxelles	
<u>40 -49a. - second entretien - malgré procédure</u>			germanophone	Capitale	
<b>évaluation négative, avec engagement après l'entretien 1</b>	<b>877</b>	<b>1.849</b>	<b>17</b>	<b>691</b>	<b>3.417</b>
- pour lesquels la date de convocation n'est pas encore atteinte	777	1.587	13	561	2.925
- pour lesquels la date de convocation est atteinte	100	262	4	130	492
- pas convoqués suite à une action des services régionaux de l'emploi	36	52	1	13	101
- convoqués	42	73	1	57	172
- dossiers restant à traiter	22	137	2	60	219
<b>Convoqués</b>	<b>42</b>	<b>73</b>	<b>1</b>	<b>57</b>	<b>172</b>
- procédure suspendue	3	7	0	1	11
e.a. - suite à engagement	0	1	0	1	2
- suite à maladie	3	1	0	0	4
- suite action des Régions	0	0	0	0	0
- absents	4	3	0	8	15
- à reconvoquer	4	3	0	6	13
- suspension - art. 70	0	0	0	2	2
- présents	20	23	1	41	84
- efforts suffisants sans contrat	12	18	1	32	62
- efforts suffisants et contrat signé	0	0	0	1	1
- refus limité après évaluation négative et contrat signé	8	5	0	7	20
- radiation après évaluation négative et contrat non signé	0	0	0	0	0
- report de décision	0	0	0	1	1
- date d'entretien planifiée après le 30 juin	15	40	0	7	62
- dossier in onderzoek	0	0	0	0	0

Bron : RVA - Directie Statistieken

Phase 40 - 50 a. 1 <sup>ère</sup> procédure 1 <sup>er</sup> entretien	Flandre	Wallonie		Bruxelles	Pays
			dont Communauté Germanophone		
Entretiens effectués	1.629 23,5%	3.839 55,4%	48 0,7%	1.465 21,1%	6.933 100%
Effort suffisant sans engagement	604 19,5%	1.805 58,2%	29 0,9%	695 22,4%	3.104 100%
Efforts insuffisant et engagement signé	877 25,7%	1.849 54,1%	17 0,5%	691 20,2%	3.417 100%
Suspension ou limitation des allocations	0 0,0%	3 75,0%	0 0,0%	1 25,0%	4 100%
report de décision	148 36,3%	182 44,6%	2 0,5%	78 19,1%	408 100%

**Transmission de données**

**par les institutions régionales**

**&**

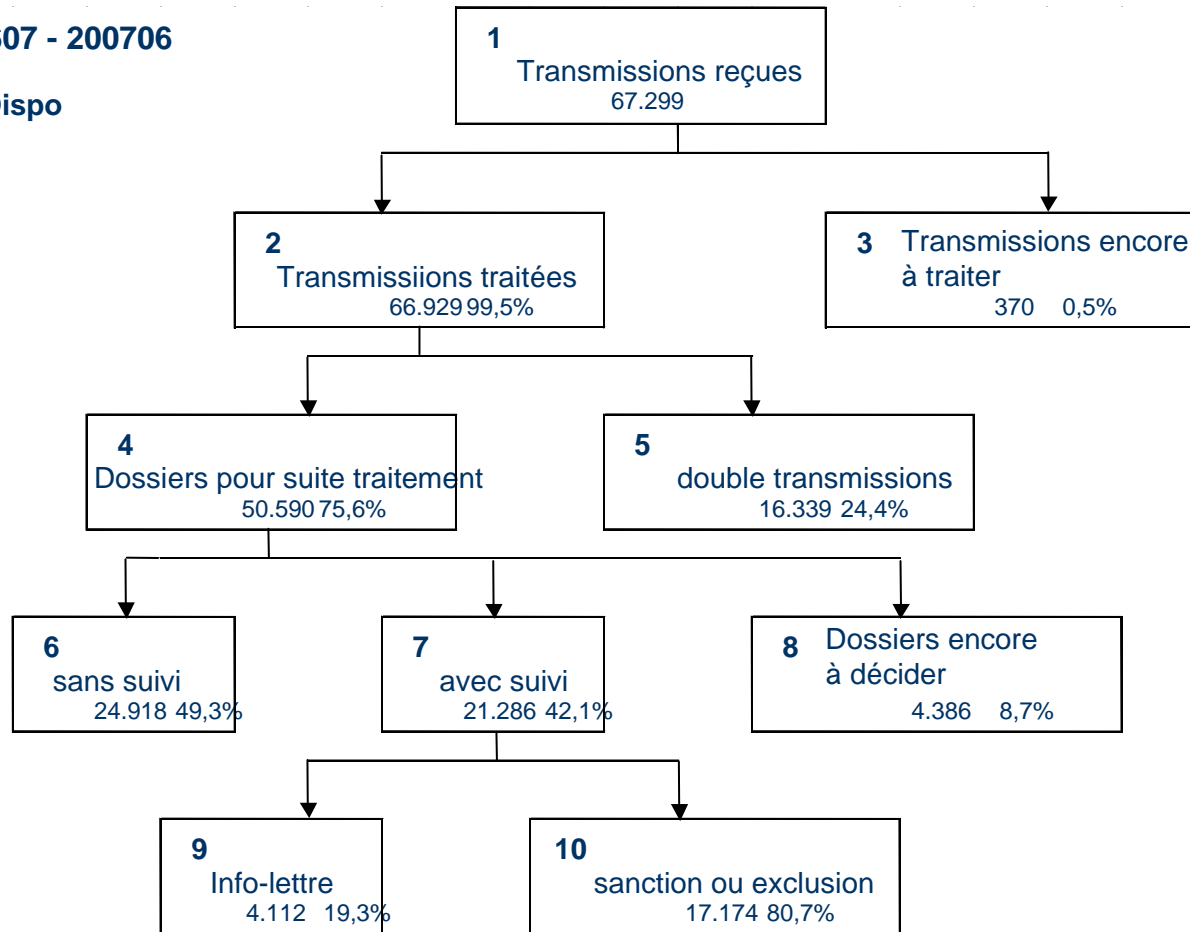
**suites données par l'Onem**

# Transmissions dans + hors procédure suivi comportement de recherche

CUMUL: 200607 - 200706

Dispo et non Dispo

Pays



# Transmissions dans + hors procédure

## suivi comportement de recherche

1	2	3	4	5	6	7	8	9	10			
Situation cumulée (12 m.) 1/7/2006 => 30/6/2007	Transmissions reçues	Transmissions traitées	Transmissions encore à traiter	dossiers pour suivi traitement	Transmissions doubles	sans suivi	avec suivi	Dossiers encore à traiter	Lettre-info	sanction ou exclusion	% avec suite (C/dossiers terminés)	% avec sanction et/ou exclusion (C/dossiers terminés)
dispo + non dispo												
<b>Fla</b>	38.418	38.343	75	27.195	11.148	12.495	12.410	2.290	2.164	10.246	50%	41%
<b>Wall</b>	24.340	24.047	293	19.147	4.900	11.198	6.081	1.868	691	5.390	35%	31%
<b>Bru</b>	4.541	4.539	2	4.248	291	1.225	2.795	228	1.257	1.538	70%	38%
<b>Pays</b>	<b>67.299</b>	<b>66.929</b>	<b>370</b>	<b>50.590</b>	<b>16.339</b>	<b>24.918</b>	<b>21.286</b>	<b>4.386</b>	<b>4.112</b>	<b>17.174</b>	<b>46%</b>	<b>37%</b>
<b>Fla</b>	57,1%	57,3%	20,3%	53,8%	68,2%	50,1%	58,3%	52,2%	52,6%	59,7%		
<b>Wall</b>	36,2%	35,9%	79,2%	37,8%	30,0%	44,9%	28,6%	42,6%	16,8%	31,4%		
<b>Bru</b>	6,7%	6,8%	0,5%	8,4%	1,8%	4,9%	13,1%	5,2%	30,6%	9,0%		
<b>Pays</b>	<b>100,0%</b>	<b>100,0%</b>	<b>100,0%</b>	<b>100,0%</b>	<b>100,0%</b>	<b>100,0%</b>	<b>100,0%</b>	<b>100,0%</b>	<b>100,0%</b>	<b>100,0%</b>		
		100%		100%		100%		100%		100%		
<b>Fla</b>		99,8%	0,2%	70,9%	29,1%	45,9%	45,6%	8,4%	17,4%	82,6%		
<b>Wall</b>		98,8%	1,2%	79,6%	20,4%	58,5%	31,8%	9,8%	11,4%	88,6%		
<b>Bru</b>		100,0%	0,0%	93,6%	6,4%	28,8%	65,8%	5,4%	45,0%	55,0%		
<b>Pays</b>		<b>99,5%</b>	<b>0,5%</b>	<b>75,6%</b>	<b>24,4%</b>	<b>49,3%</b>	<b>42,1%</b>	<b>8,7%</b>	<b>19,3%</b>	<b>80,7%</b>		

# Transmissions dans + hors procedure suivi comportement de recherche

Transmissions (Dispo & non Dispo) pour lesquelles une sanction ou exclusion a été prononcée

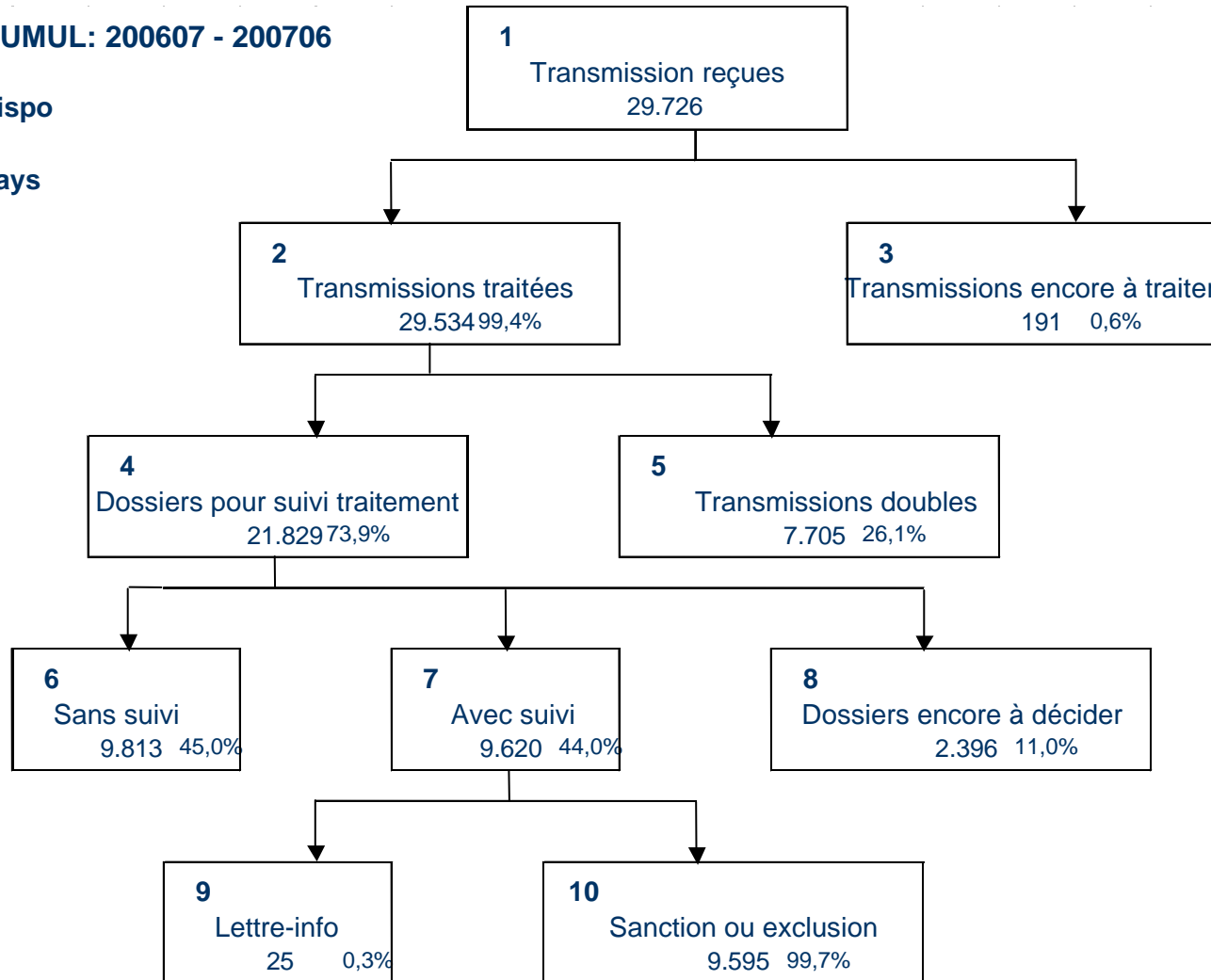
Cumul 12 m.	entretien diagnostique	Proposition de trajet	Sessions info collectives	formation	autres actions	offre d'emploi	radiation	total	%
<b>Flan</b>	71 0,7%	216 2,1%	25 0,2%	644 6,3%	70 0,7%	727 7,1%	8.493 82,9%	10.246 100%	<b>59,7%</b>
<b>Wall</b>	7 0,1%	30 0,6%	1 0,0%	15 0,3%	8 0,1%	2.246 41,7%	3.083 57,2%	5.390 100%	<b>31,4%</b>
<b>Bru</b>	0 0,0%	0 0,0%	0 0,0%	1 0,1%	0 0,0%	7 0,5%	1.530 99,5%	1.538 100%	<b>9,0%</b>
<b>Pays</b>	78 0,5%	246 1,4%	26 0,2%	660 3,8%	78 0,5%	2.980 17,4%	13.106 76,3%	17.174 100%	<b>100%</b>

# Transmissions dans la procedure suivi comportement de recherche

CUMUL: 200607 - 200706

Dispo

Pays



## Transmission dans la procédure suivi comportement de recherche

Situation cumulée (12 m.) 01/7/2006 =>30/6/2007	1	2	3	4	5	6	7	8	9	10	% avec suite (c./ dossiers décidés)	% sanction et/ou exclusion (c./ dossiers décidés)
	Transmissions reçues	Transmissions traitées	Transmissions Encore à traiter	dossiers pour traitement ultérieur	Transmissions doubles	sans suivi	avec suivi	Dossiers encore à décider	lettre info	sanction ou exclusion		
<b>Flan</b>	13.529	13.503	26	9.687	3.816	3.966	4.707	1.014	20	4.687	54%	54%
<b>Wall</b>	14.161	13.997	164	10.364	3.633	5.217	3.909	1.238	2	3.907	43%	43%
<b>Bru</b>	2.035	2.034	1	1.778	256	630	1.004	144	3	1.001	61%	61%
<b>Pays</b>	<b>29.725</b>	<b>29.534</b>	<b>191</b>	<b>21.829</b>	<b>7.705</b>	<b>9.813</b>	<b>9.620</b>	<b>2.396</b>	<b>25</b>	<b>9.595</b>	<b>50%</b>	<b>49%</b>
<b>Fla</b>	45,5%	45,7%	13,6%	44,4%	49,5%	40,4%	48,9%	42,3%	80,0%	48,8%		
<b>Wall</b>	47,6%	47,4%	85,9%	47,5%	47,2%	53,2%	40,6%	51,7%	8,0%	40,7%		
<b>Bru</b>	6,8%	6,9%	0,5%	8,1%	3,3%	6,4%	10,4%	6,0%	12,0%	10,4%		
<b>Pays</b>	<b>100,0%</b>	<b>100,0%</b>	<b>100,0%</b>	<b>100,0%</b>	<b>100,0%</b>	<b>100,0%</b>	<b>100,0%</b>	<b>100,0%</b>	<b>100,0%</b>	<b>100,0%</b>		
<b>Flan</b>		100%		100%		100%		100%		100%		
<b>Wall</b>		99,8%	0,2%	71,7%	28,3%	40,9%	48,6%	10,5%	0,4%	99,6%		
<b>Bru</b>		98,8%	1,2%	74,0%	26,0%	50,3%	37,7%	11,9%	0,1%	99,9%		
<b>Pays</b>		100,0%	0,0%	87,4%	12,6%	35,4%	56,5%	8,1%	0,3%	99,7%		
<b>Pays</b>		<b>99,4%</b>	<b>0,6%</b>	<b>73,9%</b>	<b>26,1%</b>	<b>45,0%</b>	<b>44,1%</b>	<b>11,0%</b>	<b>0,3%</b>	<b>99,7%</b>		

# Transmissions dans la procédure suivi comportement de recherche

Transmissions pour lesquelles  
une sanction ou une exclusion a été prononcée

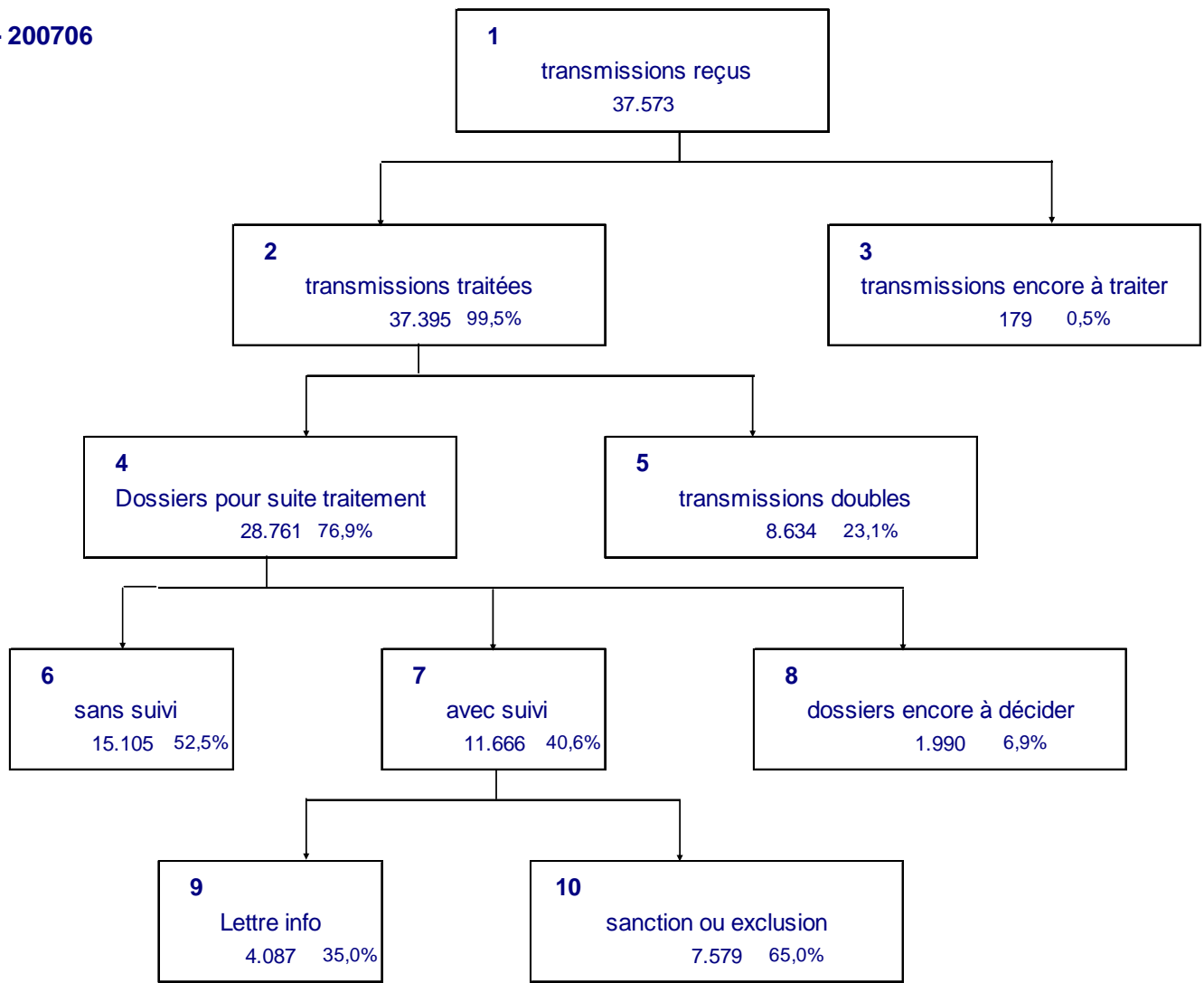
Cumul 12 m	Entretien diagnostique	Proposition de trajet	Sessions d'info collectives	formation	Autres actions	Offre d'emploi	radiation	total	%
<b>Flan</b>	29 0,6%	104 2,2%	14 0,3%	284 6,1%	28 0,6%	325 6,9%	3.903 83,3%	4.687 100%	<b>48,8%</b>
<b>Wall</b>	7 0,2%	28 0,7%	0 0,0%	7 0,2%	5 0,1%	1.094 28,0%	2.766 70,8%	3.907 100%	<b>40,7%</b>
<b>Bru</b>	0 0,0%	0 0,0%	0 0,0%	0 0,0%	0 0,0%	1 0,1%	1.000 99,9%	1.001 100%	<b>10,4%</b>
<b>Pays</b>	36 0,4%	132 1,4%	14 0,1%	291 3,0%	33 0,3%	1.420 14,8%	7.669 79,9%	9.595 100%	<b>100%</b>

# Transmissions hors la procédure suivi comportement de recherche

CUMUL: 200607 - 200706

hors Dispo

Pays



# Transmissions hors la procédure suivi comportement de recherche

Situation cumulée (12 m.) 01/7/2006 =>30/6/2007	1	2	3	4	5	6	7	8	9	10	% avec suite (c./ dossiers décidés)	% sanction et/ou exclusion (c./ dossiers décidés)
	Transmissions reçues	Transmissions traitées	Transmissions Encore à traiter	dossiers pour traitement ultérieur	Transmissions doubles	sans suivi	avec suivi	Dossiers encore à décider	lettre info	sanction ou exclusion		
<b>Flan</b>	24.889	24.840	49	17.508	7.332	8.529	7.703	1.276	2.144	5.559	47%	34%
<b>Wall</b>	10.179	10.050	129	8.783	1.267	5.981	2.172	630	689	1.483	27%	18%
<b>Bru</b>	2.506	2.505	1	2.470	35	595	1.791	84	1.254	537	75%	23%
<b>Pays</b>	<b>37.574</b>	<b>37.395</b>	<b>179</b>	<b>28.761</b>	<b>8.634</b>	<b>15.105</b>	<b>11.666</b>	<b>1.990</b>	<b>4.087</b>	<b>7.579</b>	<b>44%</b>	<b>28%</b>
<b>Flan</b>	66,2%	66,4%	27,4%	60,9%	84,9%	56,5%	66,0%	64,1%	52,5%	73,3%		
<b>Wall</b>	27,1%	26,9%	72,1%	30,5%	14,7%	39,6%	18,6%	31,7%	16,9%	19,6%		
<b>Bru</b>	6,7%	6,7%	0,6%	8,6%	0,4%	3,9%	15,4%	4,2%	30,7%	7,1%		
<b>Pays</b>	<b>100,0%</b>	<b>100,0%</b>	<b>100,0%</b>	<b>100,0%</b>	<b>100,0%</b>	<b>100,0%</b>	<b>100,0%</b>	<b>100,0%</b>	<b>100,0%</b>	<b>100,0%</b>		
		100%		100%			100%		100%			
<b>Flan</b>		99,8%	0,2%	70,5%	29,5%	48,7%	44,0%	7,3%	27,8%	72,2%		
<b>Wall</b>		98,7%	1,3%	87,4%	12,6%	68,1%	24,7%	7,2%	31,7%	68,3%		
<b>Bru</b>		100,0%	0,0%	98,6%	1,4%	24,1%	72,5%	3,4%	70,0%	30,0%		
<b>Pays</b>		<b>99,5%</b>	<b>0,5%</b>	<b>76,9%</b>	<b>23,1%</b>	<b>52,5%</b>	<b>40,6%</b>	<b>6,9%</b>	<b>35,0%</b>	<b>65,0%</b>		

# Transmissions hors la procédure suivi comportement de recherche

Transmissions pour lesquelles  
une sanction ou une exclusion a été prononcée

Cumul 12 m.	Entretien diagnostique	Proposition de trajet	Sessions d'info collectives	formation	Autres actions	Offre d'emploi	radiation	total	%
Flan	42 0,8%	112 2,0%	11 0,2%	360 6,5%	42 0,8%	402 7,2%	4.590 82,6%	5.559 100%	<b>73,3%</b>
Wall	0 0,0%	2 0,1%	1 0,1%	8 0,5%	3 0,2%	1.152 77,7%	317 21,4%	1.483 100%	<b>19,6%</b>
Bru	0 0,0%	0 0,0%	0 0,0%	1 0,2%	0 0,0%	6 1,1%	530 98,7%	537 100%	<b>7,1%</b>
Pays	42 0,6%	114 1,5%	12 0,2%	369 4,9%	45 0,6%	1.560 20,6%	5.437 71,7%	7.579 100%	<b>100%</b>

**Exclusions et limitations**

**&**

**Suspensions sous réserve (art 70)**

→ 8.687 sanctions  
depuis le début de la procédure

Période: Depuis le début de la mesure au 30.06.2007	Suspension limitée 4 mois	Exclusion	Exclusion, après 6 mois allocation diminuée, pour cohabitant avec revenu limité ou isolé ou Chef de famille (= chômeur avec allocations)
Résultat			
1 <sup>er</sup> entretien = évaluation négative et aucun contrat signé	6	/	/
2 <sup>ème</sup> entretien = évaluation négative et aucun contrat signé	/	173	40
= évaluation négative et contrat signé	6.494	/	/
3 <sup>ème</sup> entretien = évaluation négative + absent	/	1.706	268

→ **6.573 décisions art. 70 (1<sup>er</sup> sem. 2007)**  
**6.038 en cours au 30 juin 2007**

Article 70 / raison	Flandres	Wallonie	Bruxelles	Pays	pourcentage raison
retour lettre d'information (adresse inconnue)	106 24%	226 52%	103 24%	435 100%	7%
absent 1 <sup>er</sup> entretien	1.150 29%	1.931 49%	890 22%	3.971 100%	60%
absent 2 <sup>ème</sup> entretien	537 25%	950 45%	648 30%	2.135 100%	32%
Aucune réaction à l'invitation pour signature contrat	15 47%	11 34%	6 19%	32 100%	0,..%
Total	1.808 28%	3.118 47%	1.647 25%	6.573 100%	100%

## → Pourcentage de sanction Brut

	Flandres	Wallonie	Bruxelles	Pays
<b>1<sup>er</sup> entretien</b>				
sanctionné	4.686	7.795	3.605	16.086
sanctionnable	46.120	106.787	34.327	187.234
sanctions brut	10,2%	7,3%	10,5%	8,6%
<b>2<sup>ème</sup> entretien</b>				
sanctionné	3.211	6.463	2.023	11.697
sanctionnable	6.830	17.711	6.002	30.543
sanctions brut %	47,0%	36,5%	33,7%	38,3%
<b>3<sup>ème</sup> entretien</b>				
sanctionné	551	1.190	233	1.974
sanctionnable	758	1.826	417	3.001
sanctions brut %	72,7%	65,2%	55,9%	65,8%

→ **pourcentage de sanctions net**  
**au 2<sup>ème</sup> et 3<sup>ème</sup> entretien**

	Flandres	Wallonie	Bruxelles	Pays
<u>1<sup>er</sup> entretien</u>				
limitation + exclusion sanctionnable	2 46.120	4 106.787	0 34.327	6 187.234
sanction nette -%	0,..%	0,..%	/	0,..%
<u>2<sup>ème</sup> entretien</u>				
limitation + exclusion sanctionnable	1.840 6.830	3.934 17.711	933 6.002	6.707 30.543
sanction nette -%	26,9%	22,2%	15,5%	22,0%
<u>3<sup>ème</sup> entretien</u>				
limitation + exclusion sanctionnable	551 758	1.190 1.826	233 417	1.974 3.001
sanction nette -%	72,7%	65,2%	55,9%	65,8%



**Evolution**

**de l'application de l'article 80**

## Evolution de l'application de l'article 80

<b>article 80</b>	<b>Flandres</b>	<b>Wallonie</b>	<b>Bruxelles</b>	<b>Pays</b>
1 <sup>er</sup> semestre 2004	1 657	1 948	363	3 968
2 <sup>ème</sup> semestre 2004	1 541	1 659	371	3 571
2004	3 198	3 607	734	7 539
1 <sup>er</sup> semestre 2005	981	1 043	259	2 283
2 <sup>ème</sup> semestre 2005	760	765	153	1 678
2005	1 741	1 808	412	3 961
1 <sup>er</sup> semestre 2006	339	361	57	757
2 <sup>ème</sup> semestre 2006	238	230	46	514
2006	577	591	103	1 271
<b>1<sup>er</sup> semestre 2007</b>	<b>57</b>	<b>82</b>	<b>1</b>	<b>140</b>

## Evolution de l'application de l'article 80

	2002	2003	2004	2005	2006	2007 (1e sem.)	cumul
Art. 80	8.116	8.359	7.539	3.961	1.271	140	
différence			- 820	- 4.398	- 7.088	-4.040 (6 m.)	-16.349

→ - 16.349 sanctions art. 80

+ 8.687 sanctions procédure suivi comportement de recherche

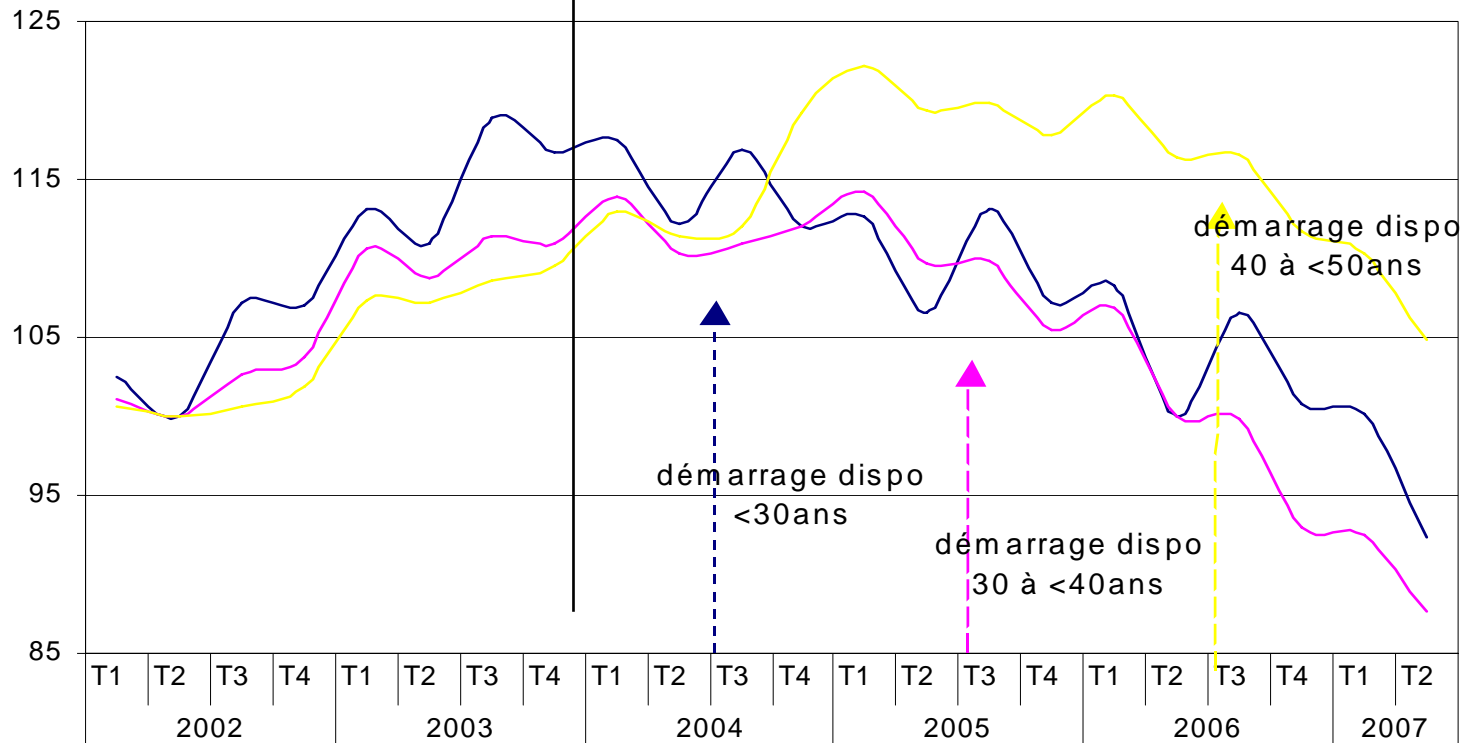


# **Evolution du nombre de chômeurs indemnisés**

# Evolution

## Demandeurs d'emploi indemnisés

Evolution en chiffres absolus	2 <sup>ème</sup> trim. 2002	Ecart	2 <sup>ème</sup> trim. 2007
< 30 ans	132.478	- 10.101	122.377
30 à < 40 ans	118.437	- 14.710	103.727
40 à < 50 ans	101.221	+ 4.859	106.080

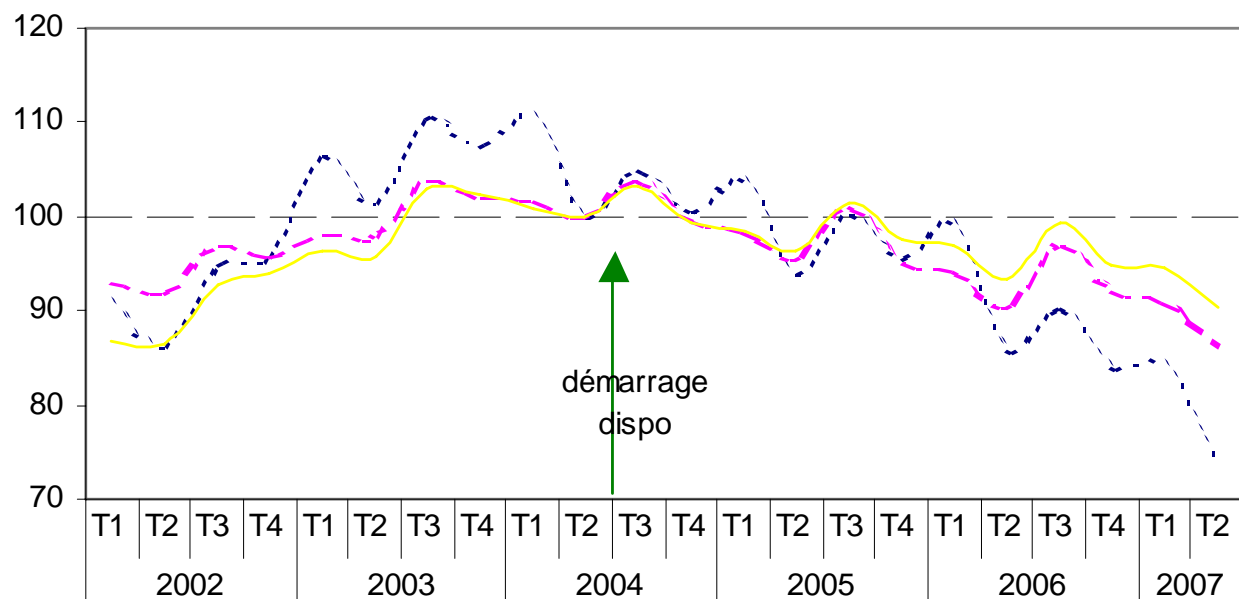


— Pays <30 ans	103	100	107	107	113	111	119	117	118	112	117	112	113	107	113	107	108	100	107	101	100	92
— Pays 30 à <40 ans	101	100	103	104	111	109	111	111	114	110	111	112	114	110	110	106	107	100	100	93	93	88
— Pays 40 à <50 ans	101	100	101	102	107	107	109	109	113	111	112	119	122	119	120	118	120	116	117	112	110	105

## Evolution

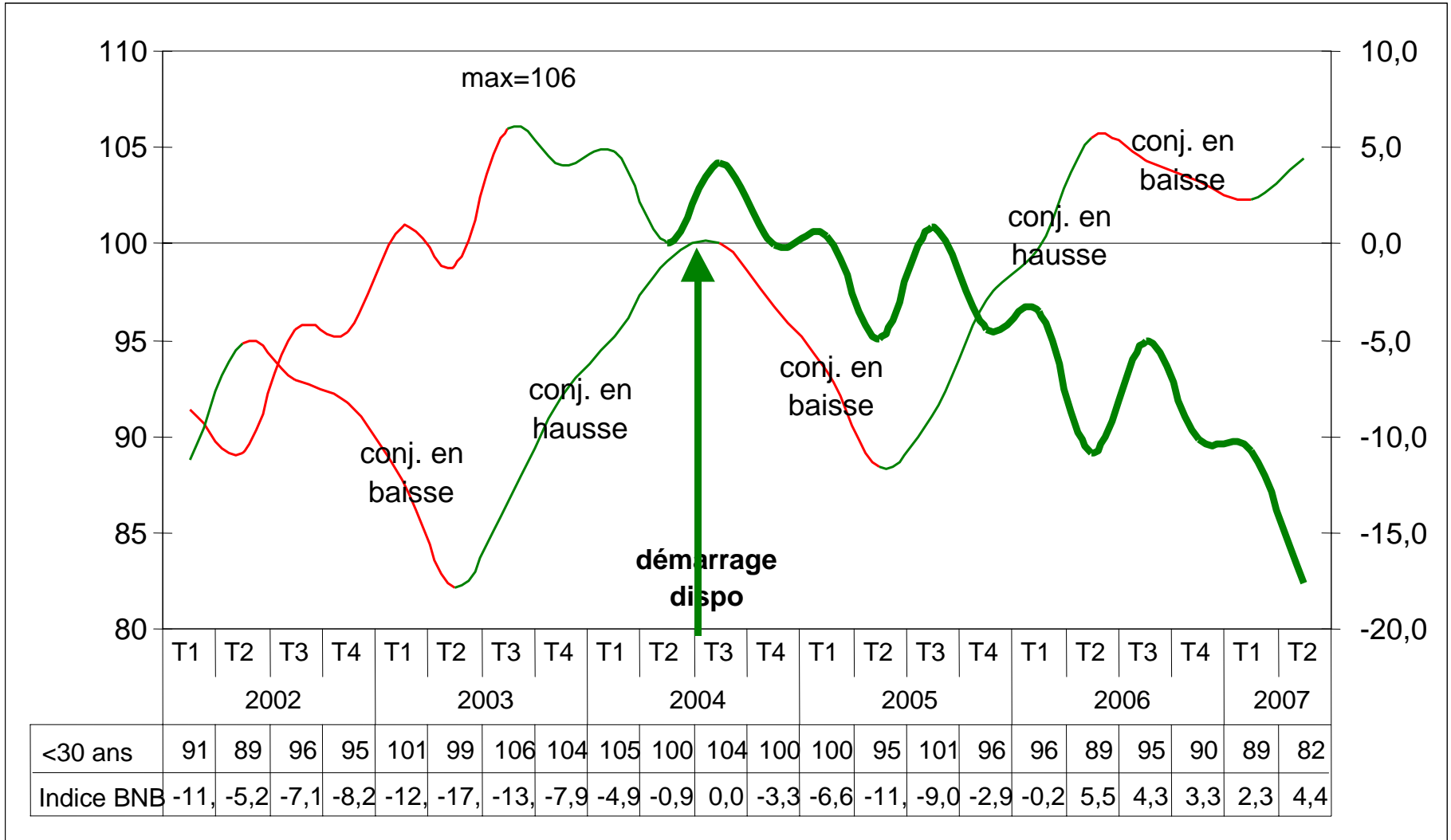
### Demandeurs d'emploi indemnisés (-30 ans)

Evolution en chiffres absolus	2 <sup>ème</sup> trim. 2004	Ecart	2 <sup>ème</sup> trim. 2007
Région flamande	52.136	- 13.801	38.335
Région wallonne	74.115	- 10.270	63.845
Région de Bruxelles-Capitale	22.385	- 2.187	20.198



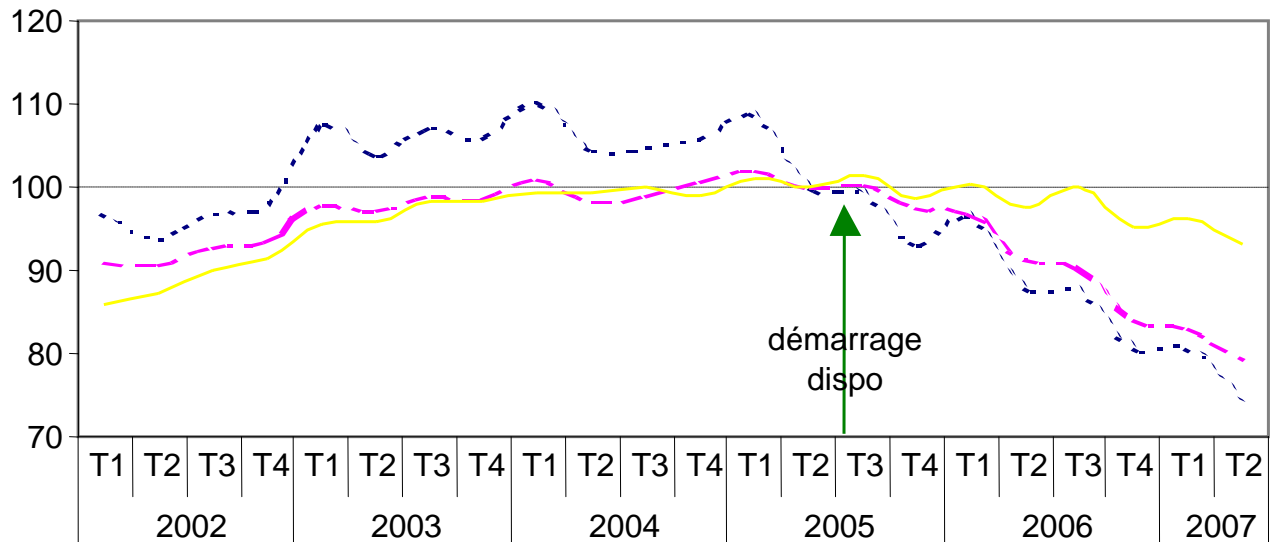
	T1	T2	T3	T4	T1	T2	T3	T4	T1	T2	T3	T4	T1	T2	T3	T4	T1	T2				
	2002				2003				2004				2005				2006				2007	
..... <30 ans Région flamande	91	86	95	96	107	101	110	107	111	100	105	100	104	94	100	95	99	86	90	84	84	74
- - - - <30 ans Région w allonne	93	92	97	96	98	98	104	102	102	100	104	100	99	95	101	95	94	90	97	92	91	86
———— <30 ans Région de Bxl Capitale	87	87	93	94	96	96	103	102	101	100	103	99	99	96	102	97	97	93	99	95	95	90

# Evolution de l'indice brut et désaisonnalisé de la conjoncture de la BNB – 2002 à 2007



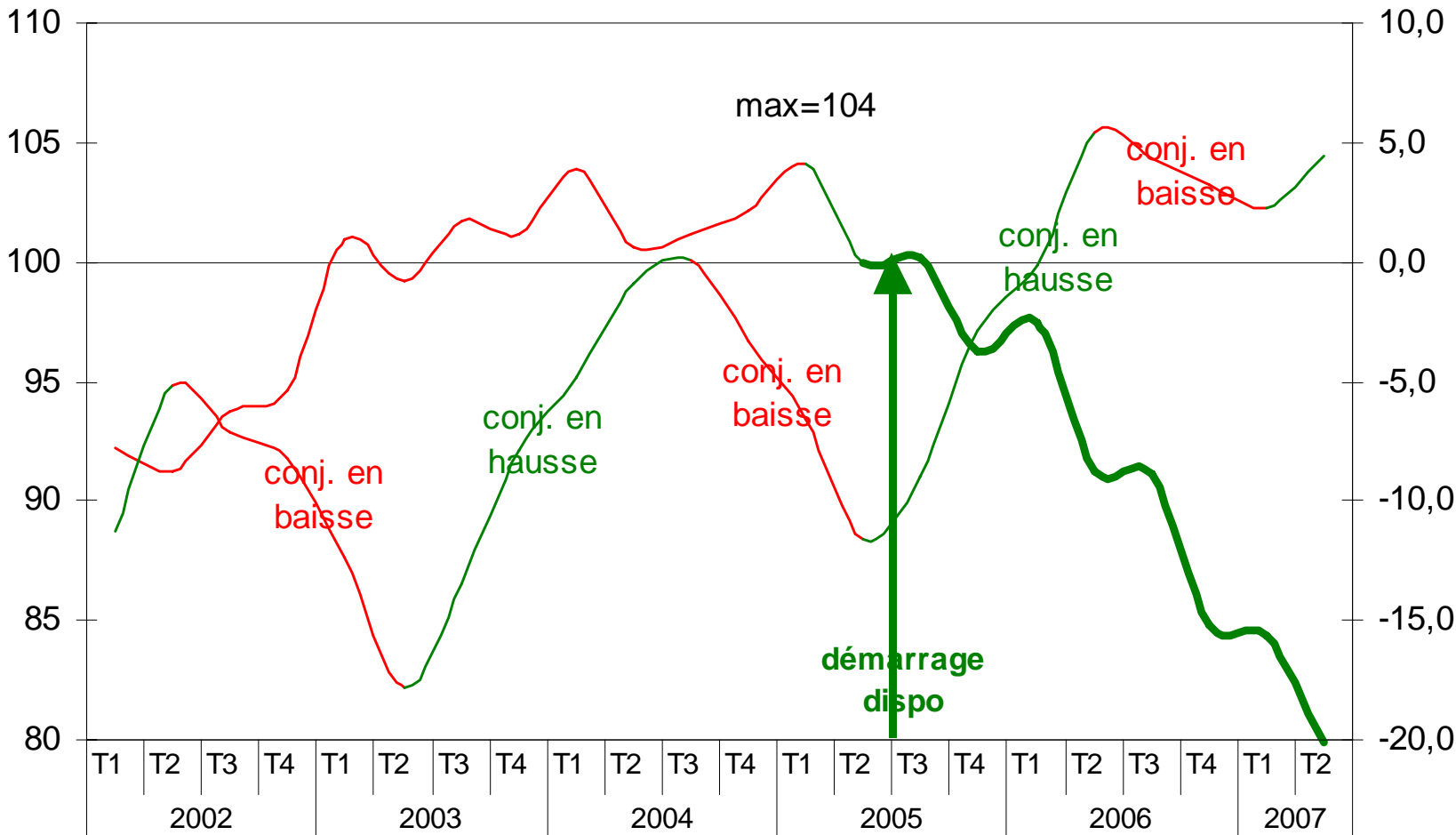
**Evolution  
nombre de demandeurs  
d'emploi indemnisés  
(30- 40 ans)**

Evolution en chiffres absolus	2 <sup>ème</sup> trim. 2005	Ecart	2 <sup>ème</sup> trim. 2007
Région flamande	44.552	- 11.419	33.133
Région wallonne	63.103	- 13.164	49.939
Région de Bruxelles-Capitale	22.168	- 1.513	20.655



..... 30 à <40 ans Région flamande	97	94	97	98	108	104	107	106	110	104	105	106	109	100	99	93	97	88	88	81	81	74
- - - - 30 à <40 ans Région wallonne	91	91	93	94	98	97	99	99	101	98	99	101	102	100	100	98	97	91	90	84	83	79
———— 30 à <40 ans Région de Bxl Capitale	86	87	90	91	96	96	98	98	99	99	100	99	101	100	101	99	100	98	100	95	96	93

# Evolution de l'indice brut et désaisonnalisé de la conjoncture de la BNB – 2002 à 2007



30 à <40 ans	92	91	94	95	101	99	102	101	104	101	101	102	104	100	100	96	97	91	91	85	84	80
Indice BNB	-11,	-5,2	-7,1	-8,2	-12,	-17,	-13,	-7,9	-4,9	-0,9	0,0	-3,3	-6,6	-11,	-9,0	-2,9	-0,2	5,5	4,3	3,3	2,3	4,4

## Evolution du nombre de chômeurs indemnisé par phase et par Région

phase:	- 30 a.	30 - 40 a.	40 - 50 a.	<u>Situation actuelle</u> = 2 <sup>ème</sup> tr. 2007	<b>différence</b> = "situation actuelle " moins "situation avant début procédure "
	situation à la fin du trimestre précédent le début de la procédure "activation du comportement de recherche",				
	= 2 <sup>ème</sup> tr. 2004	= 2 <sup>ème</sup> tr. 2005	= 2 <sup>ème</sup> tr. 2006		
<b>- 30 ans</b>	<b>148.636</b>			<b>122.378</b>	<b>-26.258</b>
Flan	52.136			38.335	-13.801
Wall	74.115			63.845	-10.270
Bru	22.385			20.198	-2.187
<b>30 - 40 ans</b>		<b>129.823</b>		<b>103.727</b>	<b>-26.096</b>
Flan		44.552		33.133	-11.419
Wall		63.103		49.939	-13.164
Bru		22.168		20.655	-1.513
<b>40 - 50 ans</b>			<b>117.800</b>	<b>106.081</b>	<b>-11.719</b>
Flan			45.477	38.727	-6.750
Wall			54.987	50.251	-4.736
Bru			17.336	17.103	-233
<b>Total</b>				<b>332.186</b>	<b>-64.073</b>
Flan				110.195	-31.970
Wall				164.035	-28.170
Bru				57.956	-3.933